



MADE IN EUROPE COLLECTION 2023



New colors, shapes and finishes

2023
EUROPE COLLECTION





Dear Business Partners and Customers,

With this 'MADE IN EUROPE BY FLEUR AMI®' brochure we would like to introduce to you our current „**Europe collection**” as a vital part of our portfolio. Exclusive, high-quality planters manufactured in our **own modern factory** in Kosovo, in the heart of Europe.

Especially in times when global supply chains are faltering, a **European based production** is a real plus, that **you can benefit from** directly. Besides **fast availability of goods** and favourable transport costs, European production has even more advantages. Thanks to the „short” European routes, our **quality raw materials from Germany** are also quickly and cost-effectively available at our factory. This ensures consistent quality, **long-term price stability** and thus the **best possible price-performance ratio**.

Our employees' **passion for good craftsmanship** and perfect production ensures a **high standard of quality**.

In addition to our regular portfolio we can offer a **taylor-made** production with your own creations being realised quickly, easily and professionally.

Discover planters, made in Europe by fleur ami®!
Always the **perfect highlight** for every ambience!

Katrin Hübecker, CEO

Marco Hübecker, CEO

Liebe Geschäftspartner und -freunde,

Mit dieser „MADE IN EUROPE BY FLEUR AMI®” Broschüre möchten wir Ihnen die aktuelle „Europa”-Kollektion unseres Portfolios vorstellen. Exklusive, hochwertige Pflanzgefäße, die wir in unserer eigenen Fabrik im Kosovo im Herzen Europas herstellen.

Gerade in Zeiten, in denen die weltweiten Lieferketten ins Stocken geraten, ist es ein Gewinn einen Großteil unseres Portfolios in unserem eigenen modernen Werk in Europa herzustellen.

Neben schneller Warenverfügbarkeit und günstigen Transportkosten hat eine europäische Fertigung noch mehr Vorteile. Durch die „kurzen” europäischen Wege sind auch unsere Qualitäts-Rohstoffe aus Deutschland schnell und kostengünstig im Werk verfügbar. Das sorgt für gleichbleibende Qualität, langfristige Preisstabilität und damit für ein bestmögliches Preis-Leistungsverhältnis.

Nicht zuletzt sorgt die Leidenschaft unserer Mitarbeiter für gutes Handwerk und perfekte Produktion für einen hohen Qualitätsstandard.

Darüber hinaus sind eigene Kreationen schnell, einfach und professionell umsetzbar.

Entdecken Sie Pflanzgefäße, made in Europe by fleur ami®! Immer die passenden Highlights für jedes Ambiente!



SOPHISTI-
CATED
DESIGN
WITH
PLANTS



Important Notice / Wichtiger Hinweis

All prices are recommended retail prices in EURO **excluding** the current VAT (for Germany). Errors, changes and omissions excepted.

Alle Preise sind unverbindliche Preisempfehlungen in EURO zzgl. der aktuell in Deutschland gültigen Mehrwertsteuer. Änderungen und Irrtümer vorbehalten.

Caption / Legende



UV stable
UV stabil



Waterproof
Wasserdicht



Frost resistant
Frostfest



Use indoor only
Nur in Innenräumen verwenden



Drainage hole recommended
Drainagebohrung empfohlen



Outdoor use possible
Einsatz draußen möglich



Not waterproof
Nicht wasserdicht



Nicht frostfest
Not frost



Handmade
Handgemacht

NEW HARMONIOUS COLOUR SELECTION

NEUE HARMONISCHE FARBAUSWAHL

With 'Ecostone' we have developed a robust but lightweight material that not only has a very natural and soft surface, but also consists entirely of non-toxic components and is 100% recyclable. Here you will find a wide selection of new planters and can also choose from a variety of colors and different finishes.

Mit 'Ecostone' haben wir ein robustes, aber leichtes Material entwickelt, das nicht nur eine sehr natürliche und weiche Oberfläche hat, sondern auch vollständig aus ungiftigen Komponenten besteht und zu 100 % recycelbar ist. Hier finden sie eine große Auswahl an neuen Pflanzgefäßen und können zusätzlich aus einer Vielzahl von Farben und unterschiedlichen Oberflächen auswählen.

ECOSTONE NATURAL



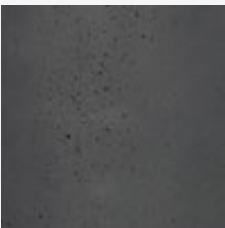
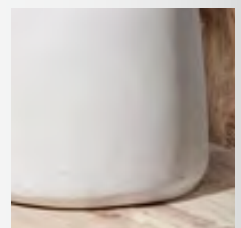
OLIVE GREY RAL 7002



CLAY RAL 8000



STONE GREY RAL 7030



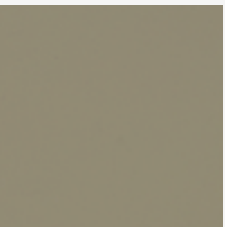
ANTHRACITE RAL 7021



NATURE



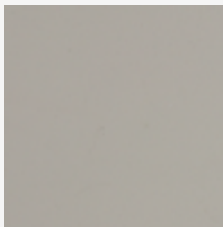
ECOSTONE SMOOTH



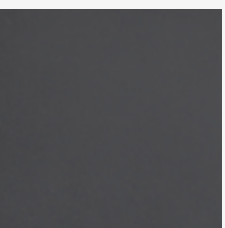
OLIVE GREY RAL 7002



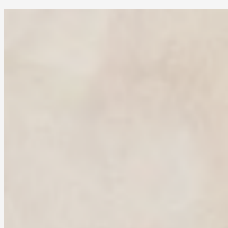
CLAY RAL 8000



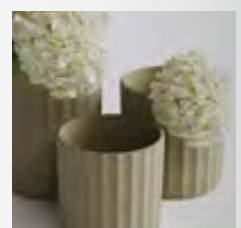
STONE GREY RAL 7030



ANTHRACITE RAL 7021



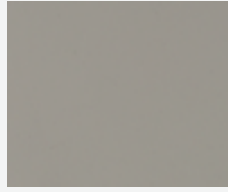
NATURE



COLOUR FINISH



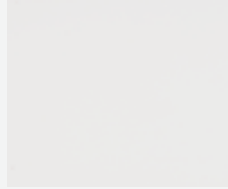
ANTHRACITE RAL 7021



STONE GREY 7030



OLIVE GREY 7002



TRAFFIC WHITE 9016



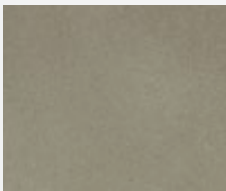
CONCRETE FINISH



ANTHRACITE RAL 7021



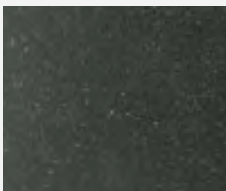
STONE GREY 7030



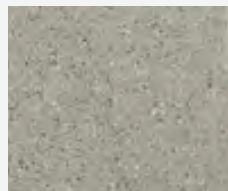
OLIVE GREY 7002



GRANITE FINISH



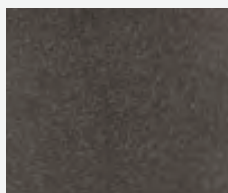
ANTHRACITE RAL 7021



STONE GREY 7030



OLIVE GREY 7002



GRANIT BROWN





ECOSTONE



NEW!
NEU!

ECONA
natural





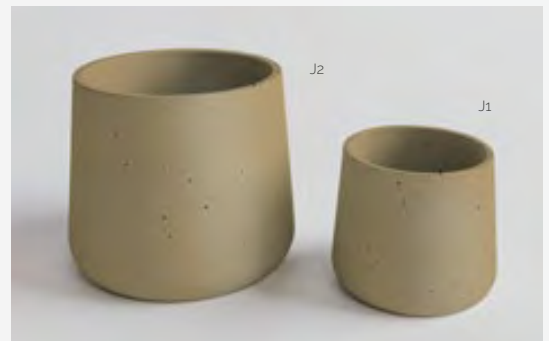
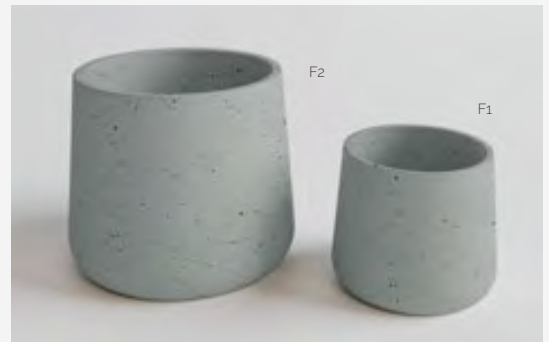
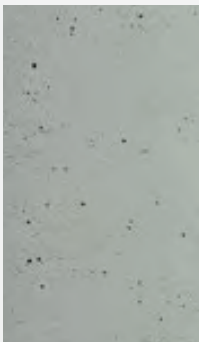
Made of Ecostone

With "Ecostone" we have developed a sturdy, though light, material, that not only has a very natural and soft surface, but is completely made from non toxic components and is 100% recyclable. Our new ECONA Series is the first product that comes in this new material. A perfect medium size allrounder.



Hergestellt aus Ecostone

Mit "Ecostone" haben wir ein robustes, aber leichtes Material entwickelt, das nicht nur eine sehr natürliche und weiche Oberfläche hat, sondern auch vollständig aus ungiftigen Komponenten besteht und zu 100 % recycelbar ist. Unsere neue ECONA-Serie ist das erste Produkt, das aus diesem neuen Material hergestellt wird. Ein perfekter mittelgroßer Allrounder.



ECONA PLANTERS / PFLANZGEFÄSSE

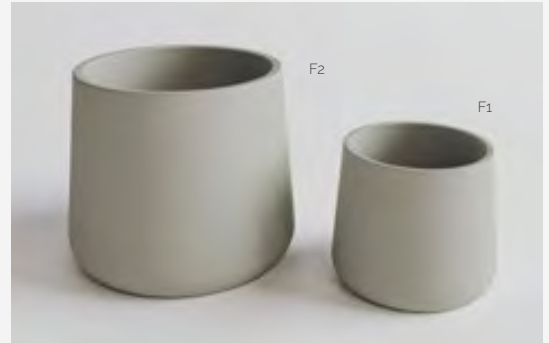
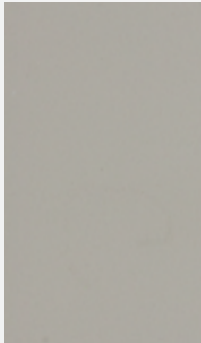
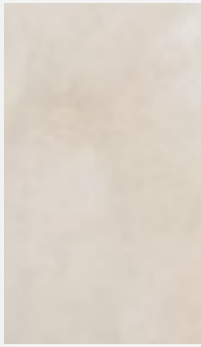
Product	Ø	□	▣	natural		olive grey		stone grey		clay		Sales price excl. VAT UVP zzgl. MwSt.
				A1	A2	C1	C2	E1	E2	H1	H2	
ECONA cylindrical planters / Pflanzgefäße	27	26	25	A1	27548	C1	27820	E1	27821	H1	27818	29,50
ECONA cylindrical planters / Pflanzgefäße	32	31	30	A2	27845	C2	27846	E2	27847	H2	27844	33,50
ECONA planters / Pflanzgefäße	23	19	18	B1	27557	D1	27816	F1	27817	J1	27814	21,-
ECONA planters / Pflanzgefäße	34	28	27	B2	27925	D2	27855	F2	27857	J2	27856	33,50

NEW!
NEU!



ECONA
smooth





Silky smooth surface

Along with the ECONA models with the open porous surface comes the variant with a silky smooth surface, which makes this series even more versatile.

Seidenglatte Oberfläche

Zu den ECONA-Modellen mit offenporiger Oberfläche kommt die Variante mit seidenglatte Oberfläche, die diese Serie noch vielseitiger macht.

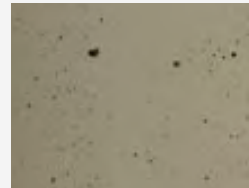


ECONA PLANTERS / PFLANZGEFÄSSE

Product	Ø	□	▣	natural		olive grey		stone grey		clay		Sales price excl. VAT UVP zzgl. MwSt.
				A1	A2	C1	C2	E1	E2	F1	F2	
ECONA cylindrical planters / Pflanzgefäße	27	26	25	A1	27811	C1	27860	E1	27862	H1	27861	29,50
ECONA cylindrical planters / Pflanzgefäße	32	31	30	A2	27551	C2	27839	E2	27841	H2	27840	33,50
ECONA planters / Pflanzgefäße	23	19	18	B1	27863	D1	27812	F1	27866	J1	27865	21,-
ECONA planters / Pflanzgefäße	34	28	27	B2	27849	D2	27851	F2	27853	J2	27852	33,50



ESKIA



DELICATE GROOVES ON A NATURAL SURFACE

The new ESKIA, made of the new ECOSTONE material, enchant with their classic shape and their characteristic striped surface. Thanks to their UV and frost resistance, they are also ideally suited for outdoor use. With their natural colouring, they go well with almost any garden ambience.

FEINE RILLEN AUF NATÜRLICHER OBERFLÄCHE

Die neuen ESKIA Pflanzgefäße aus dem neuen ECOSTONE Material verzaubern mit ihrer klassischen Form und ihrer charakteristischen Streifen Oberfläche. Dank UV- und Frostfestigkeit sind sie auch für den Einsatz im Aussenbereich bestens geeignet. Mit ihrer natürlichen Farbigkeit passen Sie gut zu fast jedem Gartenambiente.



ESKIA PLANTERS / PFLANZGEFÄSS

Product	∅	□	▣		natural	olive grey	stone grey	clay RAL 8000			
ESKIA planters / Pflanzgefäß	30	29	28	A1	27740	B1	27741	C1	27742	D1	27743
ESKIA planters / Pflanzgefäß	36	35	34	A2	27744	B2	27745	C2	27746	D2	27747
ESKIA planters / Pflanzgefäß	43	42	41	A3	27748	B3	27749	C3	27750	D3	27751

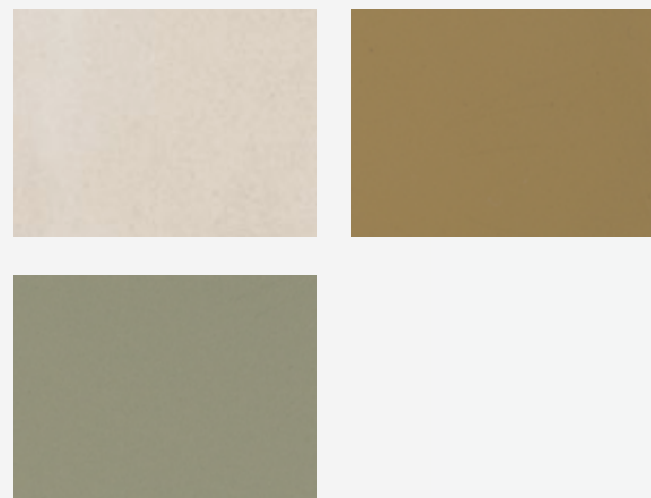
Sales price excl. VAT
UVP zzgl. MwSt.

47,-
79,-
100,-



NEW!
NEU!

ENNI



SOFT WAVES MADE FROM ECOSTONE

SANFTE WELLEN AUS ECOSTONE

Our new ENNI series comes with a simple yet modern design and is available in three sizes and four colours. Ecostone is a sturdy, though light, material, that not only has a very natural and soft surface, but is completely made from non toxic components and is 100% recyclable.



Unsere neue ENNI-Serie zeichnet sich durch ein schlichtes, aber modernes Design aus und ist in drei Größen und vier Farben erhältlich. Ecostone ist ein robustes, aber leichtes Material, das nicht nur eine sehr natürliche und weiche Oberfläche hat, sondern auch vollständig aus ungiftigen Komponenten besteht und zu 100% recycelbar ist.

ENNI PLANTERS / PFLANZGEFÄSS

Product	Ø	□	▣	natural			olive grey RAL 7002			clay RAL 8000			Sales price excl. VAT UVP zzgl. MwSt.
				A1	A2	A3	B1	B2	B3	C1	C2	C3	
ENNI planters / Pflanzgefäß	12	12	11	A1	27728	B1	27729	C1	27731				23,-
ENNI planters / Pflanzgefäß	14	14	13	A2	27732	B2	27733	C2	27735				27,-
ENNI planters / Pflanzgefäß	14	20	19	A3	27736	B3	27737	C3	27739				31,-



ENOA





Rustic Modernism.

ENOA is a classic egg pot shape but surprises with its beautiful soft and natural ECOSTONE surface. With it's available three sizes it is perfect for harmonious arrangements. The three earthy colours refer to the non toxic and completely recyclable material the planters are made of.



Ländlich modern.

ENOA ist eine klassische Eiebecher-Form, überrascht aber mit seiner schönen weichen und natürlichen ECOSTONE-Oberfläche. Mit seinen drei verfügbaren Größen ist ENOA perfekt für harmonische Arrangements. Die drei erdigen Farben verweisen auf das ungiftige und gut recycelbare Material, aus dem die Pflanzgefäße gefertigt sind.



ENOA PLANTERS / PFLANZGEFÄSSE

Product	Ø	□	▣	anthracite RAL 7021			olive grey RAL 7002			stone grey RAL 7030			Sales price excl. VAT	
				A1	A2	A2	B1	B2	B2	C1	C2	C2	UVP zzgl. MwSt.	
ENOA planters / Pflanzgefäße	18	16	15	A1	27720	B1	27719	C1	27721				33,-	
ENOA planters / Pflanzgefäße	25	21	20	A2	27723	B2	27722	C2	27724				38,-	
ENOA planters / Pflanzgefäße	32	28	27	A2	27726	B2	27725	C2	27727				46,-	

NEW!
NEU!



ETORA



The beauty of simplicity

Our new ETORA series may look a bit dull at first glance, but if you take a closer look, you'll find perfectly balanced proportions and a beautiful natural surface. Why add anything else? ETORA comes in three sizes and three matt colours.

Einfache Schönheiten

Unsere neue ETORA-Serie sieht auf den ersten Blick vielleicht etwas langweilig aus, aber wenn Sie genauer hinschauen, werden Sie perfekt ausgewogene Proportionen und eine schöne natürliche Oberfläche entdecken. Warum noch etwas hinzufügen? ETORA gibt es in drei Größen und drei matten Farben.



ETORA PLANTERS / PFLANZGEFÄSSE

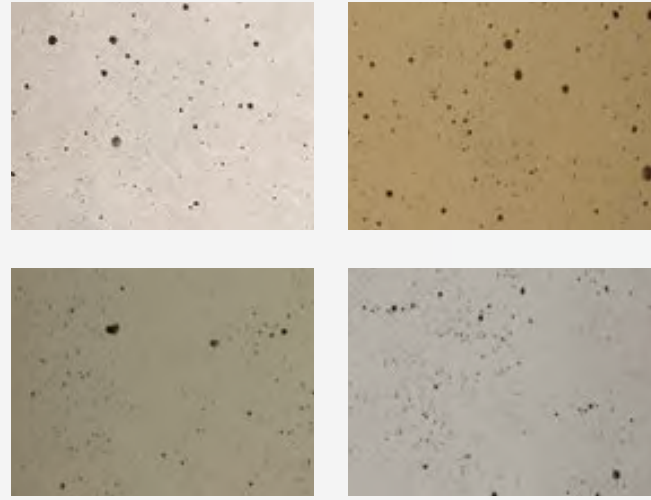
Product	Ø	□	▣	anthracite RAL 7021		olive grey RAL 7002		stone grey RAL 7030		Sales price excl. VAT UVP zzgl. MwSt.
				A1	27711	B1	27710	C1	27712	
ETORA planters / Pflanzgefäße	17	16	14	A1	27711	B1	27710	C1	27712	24,50
ETORA planters / Pflanzgefäße	24	20	19	A2	27714	B2	27713	C2	27715	29,50
ETORA planters / Pflanzgefäße	32	27	26	A2	27717	B2	27716	C2	27718	41,-



NEW!
NEU!

ETRUSKA

natural



Ancient name, contemporary design

ETRUSKA is a new series that comes in a contemporary reduced design though it's colours also lets you think of ancient etruscan pottery. (That's where the name was inspired by). It is made of the new ECOSTONE material, that is especially light and sturdy. ECOSTONE is 100% non-toxic and recyclable.

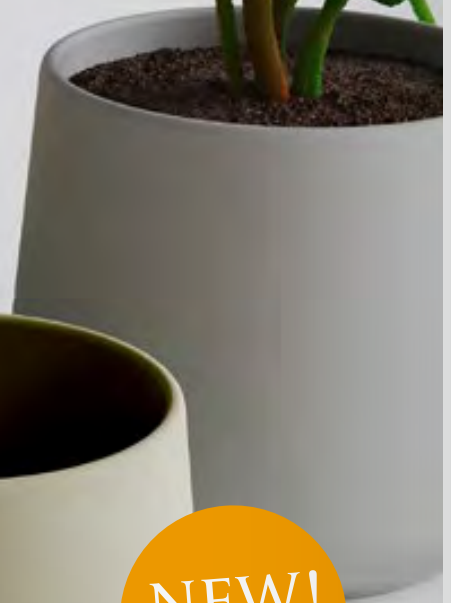
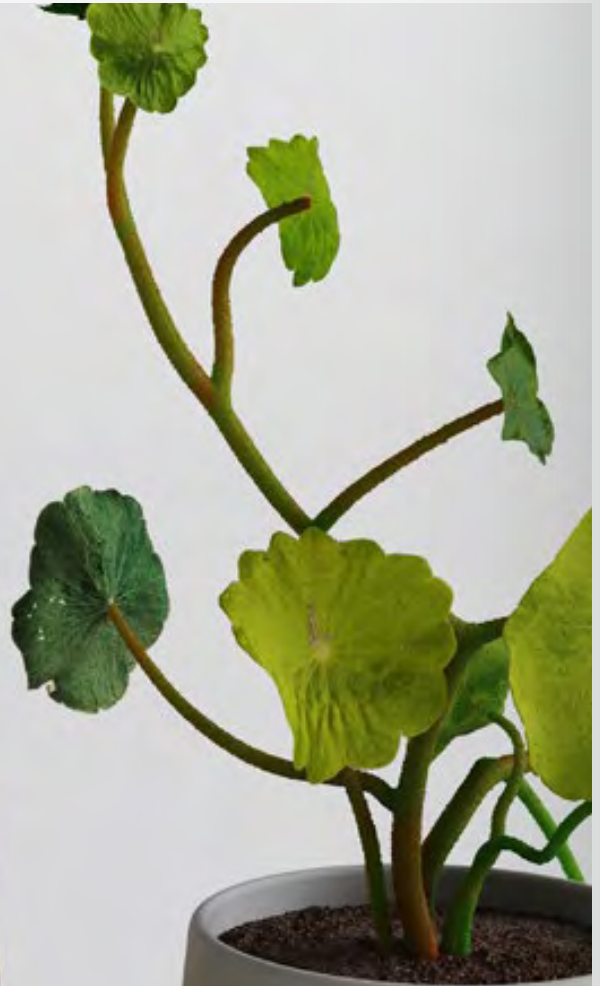
Alter Name, modernes Design

ETRUSKA ist eine neue Serie, die in einem zeitgemäßen, reduzierten Design daherkommt, deren Farben aber auch an antike etruskische Töpferwaren denken lassen. (Davon wurde der Name inspiriert). Sie ist aus dem neuen Material ECOSTONE gefertigt, das besonders leicht und robust ist. ECOSTONE ist 100% ungiftig und recycelbar.



ETRUSKA natural PLANTERS/ PFLANZGEFÄSSE

Product	Ø	□	▣	natural		olive grey RAL 7002		clay RAL 8000		stone grey RAL 7030		Sales price excl. VAT UVP zzgl. MwSt.	
				A1	27772	B1	27769	C1	27771	D1	27770		
ETRUSKA natural planters / Pflanzgefäße	16	15	14	A1	27772	B1	27769	C1	27771	D1	27770		19.50
ETRUSKA natural planters / Pflanzgefäße	21	19	18	A2	27776	B2	27777	C2	27779	D2	27778		21.50
ETRUSKA natural planters / Pflanzgefäße	23	22	21	A3	27760	B3	27761	C3	27763	D3	27762		24.50



NEW!
NEU!

ETRUSKA

smooth



Silky smooth surface

Along with the ETRUSKA models with the open porous surface comes the variant with a silky smooth surface, which makes this series even more versatile.

Seidenglatte Oberfläche

Zu den ETRUSKA-Modellen mit offener poriger Oberfläche kommt die Variante mit seidenglatte Oberfläche, die diese Serie noch vielseitiger macht.



ETRUSKA natural PLANTERS/ PFLANZGEFÄSSE

Product	Ø	□	▣	natural			olive grey RAL 7002			clay RAL 8000			stone grey RAL 7030			Sales price excl. VAT	
				A1	A2	A3	B1	B2	B3	C1	C2	C3	D1	D2	D3	UVP zzgl. MwSt.	
ETRUSKA natural planters / Pflanzgefäße	16	15	14	A1	27768	B1	27773	C1	27775	D1	27774				19,50		
ETRUSKA natural planters / Pflanzgefäße	21	19	18	A2	27780	B2	27777	C2	27783	D2	27782				21,50		
ETRUSKA natural planters / Pflanzgefäße	23	22	21	A3	27764	B3	27761	C3	27767	D3	27766				24,50		

SHAPES WITH INTERESTING GRAPHITE SURFACE

RUNDE FORMEN MIT INTERESSANTER GRAPHIT OBERFLÄCHE



The new CLIFF planters made of fibreglass-reinforced plastic and their interesting graphite surface fit perfectly into any garden style. They are painted in different colors and sealed with a topcoat. Thus, they are scratch-resistant and suitable for outdoor use. A modern eye-catcher on your balcony or in the garden.

Die neuen CLIFF Pflanzgefäße aus Glasfaserverstärktem Kunststoff und ihrer interessanten Oberfläche aus Graphit passen sich perfekt jedem Gartenstil an. Sie sind in unterschiedlichen Farben lackiert und mit einem Topcoat versiegelt. Somit sind sie kratzfest und Outdoor-tauglich. Ein moderner Hingucker auf ihrem Balkon oder im Garten.



CLIFF PLANTERS / PFLANZGEFÄSS

Product	Ø	□	▣	anthracite RAL 7021		olive grey RAL 7002		stone grey RAL 7030		brown	Sales price excl. VAT UVP zzgl. MwSt.	
				A1	A2	A3	B1	B2	B3			C1
CLIFF planters / Pflanzgefäß	49	55	54	A1	27830	B1	27831	C1	27759	D1	27758	109,-
CLIFF planters / Pflanzgefäß	37	43	42	A2	27828	B2	27757	C2	27829	D2	27756	89,-
CLIFF planters / Pflanzgefäß	27	30	29	A3	27753	B3	27755	C3	27754	D3	27752	63,-



MADE IN EUROPE BY
 fleur.
ami[®]

CLIFF



MADE IN EUROPE BY
**fleur.
ami**[®]

CORUM

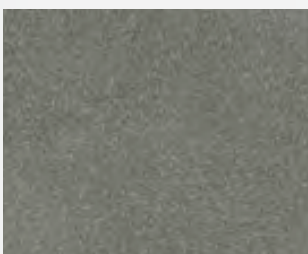


Modern classics

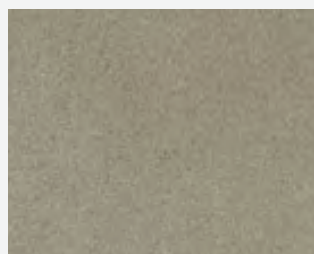
CORUM planters are made of fibreglass reinforced plastic and have a smooth surface. They are painted in different colors and sealed with a topcoat. Thus, they are scratch-resistant and suitable for outdoor use. A modern eye-catcher for your terrace.

Moderne Klassiker

CORUM Pflanzgefäße sind aus glasfaserverstärktem Kunststoff und haben eine glatte Oberfläche. Sie sind in unterschiedlichen Farben lackiert und mit einem Topcoat versiegelt. Somit sind sie kratzfest und outdoortauglich. Ein moderner Hingucker für ihre Terrasse.



stone grey RAL 7030



olive grey RAL 7002



anthracite RAL 7021

All CORUM planters come in a matte concrete finish

Alle CORUM Gefäße zeichnen sich durch ein mattes Concrete (Beton) Finish aus

CORUM PLANTERS / PFLANZGEFÄSSE

Product	Ø	□	▣	stone grey RAL 7030		olive grey RAL 7002		anthracite RAL 7021		Sales price excl. VAT
				A1	A2	B1	B2	C1	C2	UVP zzgl. MwSt.
CORUM planters / Pflanzgefäße	39	37	36	A1	27706	B1	27704	C1	27705	79,-
CORUM planters / Pflanzgefäße	49	47	46	A2	27709	B2	27707	C2	27708	105,-

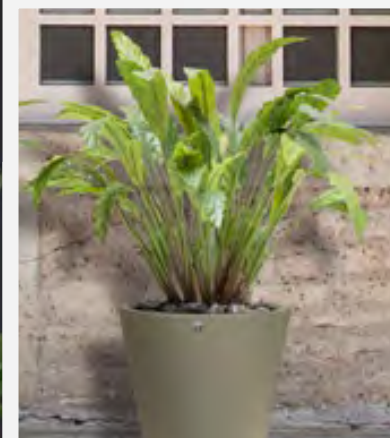
CONICAL





The vessels of the CONICAL series are characterized by low weight and an insensitive 2K surface in automotive quality. A simple but balanced shape, neutral colours and a beautiful satin finish make NEW CONICAL a versatile all-rounder.

Die Gefäße der CONICAL Serie zeichnen sich durch geringes Gewicht und eine unempfindliche 2K Oberfläche in Automotive-Qualität aus. Eine einfache aber ausgewogene Form, neutrale Farben und eine schöne satinierte Oberfläche machen NEW CONICAL zu einem vielseitigen Allrounder.



CONICAL planters are suitable for indoor as well as outdoor use in frost-free periods.

Die NEW CONICAL Gefäße sind sowohl für den Indoor- als auch für den Outdoor-Einsatz während der frostfreien Zeit geeignet.

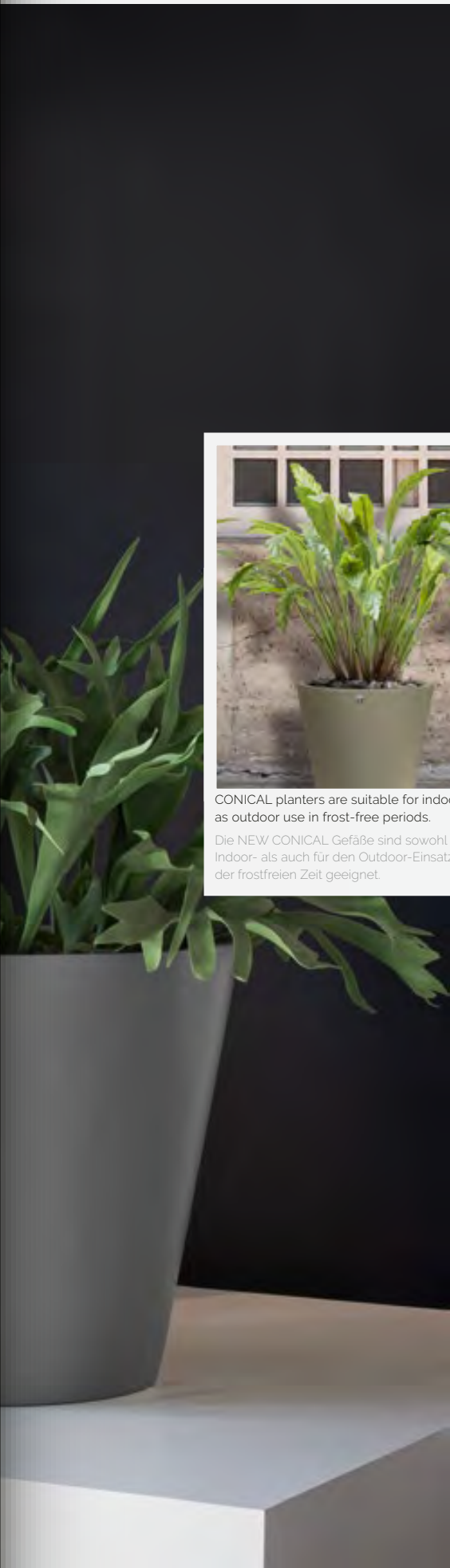
CONICAL (WITH NEW RAL COLOURS!)

Ø	∅	□	▣	kg	anthracite RAL 7021	Sales price excl. VAT UVP zzgl. MwSt.	INLINER
58	57	50	48	4	A 27934	159.-	18606
50	49	40	38	3.5	B 27935	122.-	18604
40	39	35	33	2.5	C 27936	95.-	18603

Ø	∅	□	▣	kg	stone grey RAL 7030	Sales price excl. VAT UVP zzgl. MwSt.	INLINER
58	57	50	48	4	D 27805	159.-	18606
50	49	40	38	3.5	E 27800	122.-	18604
40	39	35	33	2.5	F 27795	95.-	18603

Ø	∅	□	▣	kg	traffic white RAL 9016	Sales price excl. VAT UVP zzgl. MwSt.	INLINER
58	57	50	48	4	G 27807	159.-	18606
50	49	40	38	3.5	H 27802	122.-	18604
40	39	35	33	2.5	I 27797	95.-	18603

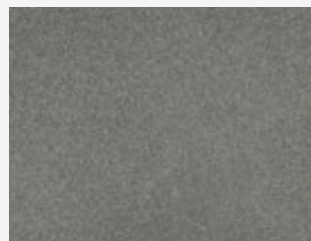
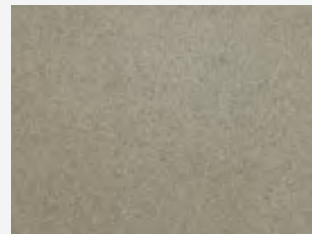
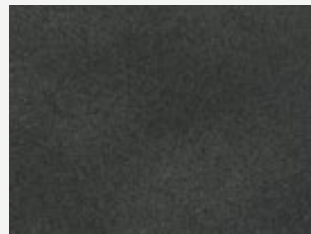
Ø	∅	□	▣	kg	olive green RAL 7002	Sales price excl. VAT UVP zzgl. MwSt.	INLINER
58	57	50	48	4	K 27803	159.-	18606
50	49	40	38	3.5	L 27789	122.-	18604
40	39	35	33	2.5	M 27793	95.-	18603





CONICAL

concrete finish



New concrete finish.

CONICAL in a new look! The classic planter has retained its popular shape, but now convinces with a new surface in an attractive concrete look finish. Available in olive grey, anthracite and stone grey.

Neuer Beton look.

CONICAL in neuem Gewand! Das klassische Pflanzgefäß hat seine beliebte Form behalten, überzeugt nun aber mit einer neuen Oberfläche in einem attraktiven Beton look. Erhältlich in oliv grau, anthrazit und steingrau



CONICAL concrete finish PLANTERS / PFLANZGEFÄSSE

Product	Ø	⊙	□	▣	kg	Sales price excl. VAT			INLINER				
						anthracite RAL 7021	olive grey RAL 7002	stone grey RAL 7030		UVP zzgl. MwSt.			
CONICAL concrete finish	58	57	50	48	4	A1	27808	B1	27804	C1	27806	159.-	18606
CONICAL concrete finish	50	49	40	38	3.5	A2	27809	B2	27799	C2	27801	122.-	18604
CONICAL concrete finish	40	39	35	33	2.5	A2	27810	B2	27794	C2	27796	95.-	18603



ROCKY



Raw beauties.

Made of light-weight FRP with real bronze pigments, the ROCKY planters score with their very special appearance and low weight. Through oxidation processes, a genuine and natural patina forms on the surface of the pot over time - naturally without rusting. A hole can easily be drilled in the bottom of the container for outdoor planting.



Outdoor use during frostfree periods possible
Kann in frostfreien Monaten im Freien verwendet werden

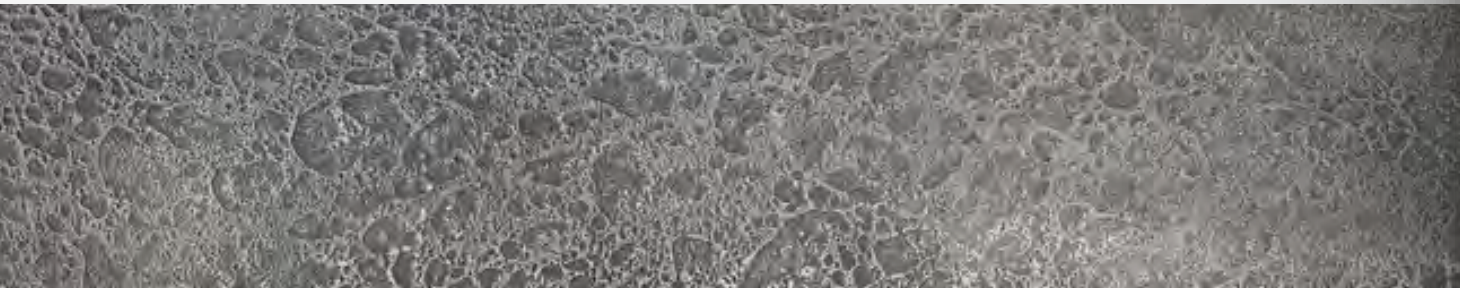


ROCKY FLOOR PLANTERS / BODENGEFÄSSE

Ø	Ø	□	□	kg	bronze		black		Sales price excl. VAT	INLINER
									UVP zzgl. MwSt.	
35	30	79	78	7.6	A	24127	E	24165	155,-	17897
43	35	100	99	10.5	B	24128	F	24166	235,-	18603
60	37	34	33	10.4	C	24129	G	24167	193,-	18603
80	48	57	56	17.3	D	24130	H	24168	310,-	18605

Rauhe Schönheiten.

Hergestellt aus Kunststoff mit echten Bronze-pigmenten punkten die ROCKY Pflanzgefäße mit ihrer ganz besondere Optik und einem geringen Gewicht. Durch Oxidationsprozesse bildet sich mit der Zeit eine echte und natürlich anmutende Patina auf der Gefäßoberfläche - selbstverständlich ohne zu rosten. Für eine Bepflanzung im Aussenbereich kann problemlos ein Loch in den Gefäßboden gebohrt werden.





LAVA



MADE IN EUROPE BY
fleur.
ami[®]

LAVA



Primeval stone / Urgestein

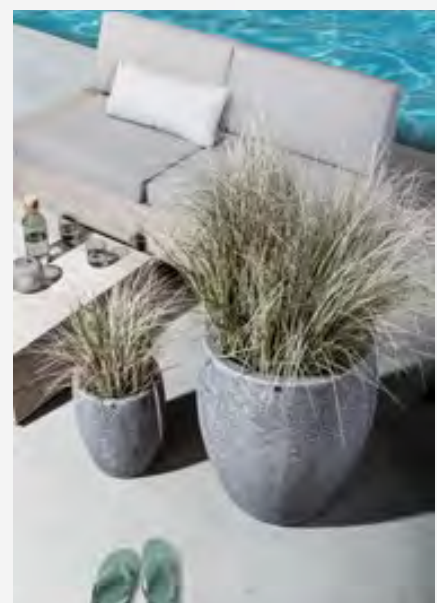
With their beautiful surface, our new LAVA planters look as if they were made from a piece of solid rock thousands of years ago. LAVA is made of a high-quality, lightweight GRP material. The planters are absolutely waterproof and suitable for both indoor and outdoor use!

Mit ihrer wunderschönen Oberfläche sehen unsere neuen LAVA-Pflanzgefäße aus, als wären sie vor Jahrtausenden aus einem Stück massiven Gesteins gefertigt worden. LAVA besteht aus einem hochwertigen, leichten GFK Material. Sie sind absolut wasserdicht und sowohl für den Innen- als auch den Außeneinsatz geeignet!



LAVA FLOOR PLANTERS / BODENGEFÄSSE

Ø	Ø	□	□	kg	pale gold patina		bronze patina		grey wash		Sales price excl. VAT	
					A1	24867	A2	24862	A3	24863	UVP zzgl. MwSt.	INLINER
29	28	38	34	3	A1	24867	A2	24862	A3	24863	87,-	18615
44	43	53	47	7	B1	24871	B2	24860	B3	24866	122,-	18615
50	49	68	40	9	C1	25142	C2	25138	C3	25140	218,-	18605





THE TRIBECA PLANTER SERIES

Luxurious look, budget price!

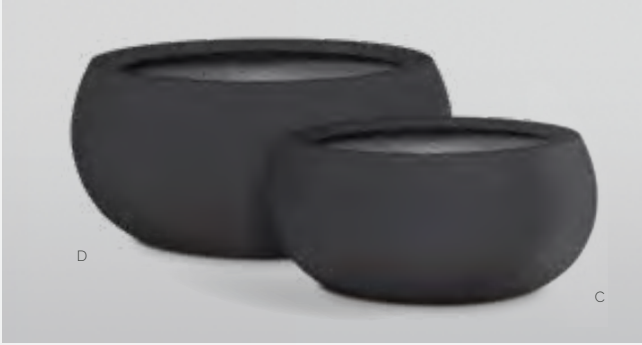




For table or floor. Für Tisch oder Boden.

For the decoration of house, garden and terrace: The 100% waterproof TRIBECA SHAPE bowls and planters are made of glass fibre reinforced plastic with 2K coating (white, anthracite, stone grey and olive grey) and can be easily combined with one another to form an extraordinary coherent style.

Für die Gestaltung von Haus, Garten und Terrasse: Die 100% wasserdichten TRIBECA SHAPE Schalen und Pflanzgefäße sind aus glasfaserverstärktem Kunststoff mit 2K-Beschichtung (weiß, anthrazit, steingrau und olivgrau) und lassen sich leicht miteinander kombinieren, um einen schönen zusammenhängenden Stil zu schaffen.



TRIBECA BOWLS CURVED / SCHALEN RUND

Product	Ø	□	▣	kg					Sales price excl. VAT	
					white	anthracite	stone grey	olive grey	UVP zzgl. MwSt.	
TRIBECA bowls curved	40	18	17	3	A 23164-N	C 23166-N	E 23162-N	G 28242		75,-
TRIBECA bowls curved	55	25	24	5.5	B 23165-N	D 23167-N	F 23163-N	H 28243		119,-









Colour, concrete or granite finish.

Farb-, Beton- oder Granitfinish.



TRIBECA BOWLS / SCHALEN

Product	Ø	□	▣	kg				Sales price excl. VAT	
					concrete anthracite	concrete stone grey	concrete olive grey	UVP zzgl. MwSt.	
TRIBECA bowls curved concrete finish	40	18	17	1.8	 28244	 28246	 28248		75,-
TRIBECA bowls curved concrete finish	55	25	24	3	 28245	 28247	 28249		119,-

Product	Ø	□	▣	kg				Sales price excl. VAT	
					granite anthracite	granite stone grey	olive grey	UVP zzgl. MwSt.	
TRIBECA bowls curved granite finish	40	18	17	1.8	 28250	 28252	 28254		75,-
TRIBECA bowls curved granite finish	55	25	24	3	 28251	 28253	 28255		119,-



MADE IN EUROPE BY

fleur.[®]
ami



Straight or curved!

Gerade oder abgerundet.



TRIBECA SHAPE PLANTERS CYLINDRIC / CLASSIC

Product	∅	□	▣	kg		white	anthracite	stone grey	olive grey	Sales price excl. VAT UVP zzgl. MwSt.
TRIBECA cylindric planters basic color	48	30	28	5,8	A	28068	23149-N	23143-N	28070	125,-
TRIBECA cylindric... with threads for optional castors	60	40	38	11	B	28071	23150-N	23144-N	28256	205,-
TRIBECA cylindric... with threads for optional castors	80	60	78	19,5	C	23148-N	23151-N	23145-N	28257	335,-

Product	∅	□	▣	kg		white	anthracite	stone grey	olive grey	Sales price excl. VAT UVP zzgl. MwSt.
TRIBECA classic planters basic color	55	46	44	57,6	D	23152-N	23155-N	24318-N	28275	185,-
TRIBECA classic planters basic color	65	54	52	11	E	23153-N	23156-N	24319-N	24499-N	265,-
TRIBECA classic planters basic color	80	66	64	16,5	F	23154-N	23157-N	24320-N	28277	409,-

New granite finish!

Neu Granit-Look Varianten!



TRIBECA SHAPE PLANTERS CYLINDRIC / CLASSIC GRANITE FINISH GRANIT LOOK

Product	∅	□	▣	kg		granite anthracite	granite stone grey	granite olive grey	Sales price excl. VAT UVP zzgl. MwSt.
TRIBECA cylindric planters granite finish	48	30	28	5,8	A	28267	28270	28069	125,-
TRIBECA cylindric planters granite finish	60	40	38	11	B	28268	28271	28273	205,-
TRIBECA cylindric planters granite finish	80	60	78	19,5	C	28269	28272	28274	335,-

Product	∅	□	▣	kg		granite anthracite	granite stone grey	granite olive grey	Sales price excl. VAT UVP zzgl. MwSt.
TRIBECA classic planters granite finish	55	46	44	57,6	A	28284	28287	28290	185,-
TRIBECA classic planters granite finish	60	54	52	11	B	28285	28288	28291	265,-
TRIBECA classic planters granite finish	80	66	64	16,5	C	28286	28289	28292	409,-

TRIBECA SHAPE PLANTERS CYLINDRIC / CLASSIC CONCRETE FINISH BETON LOOK NOT DEPICTED NICHT ABGEBILDET

Product	∅	□	▣	kg		concrete anthracite	concrete stone grey	concrete olive grey	Sales price excl. VAT UVP zzgl. MwSt.
TRIBECA cylindric planters concrete	48	30	28	5,8	A	28258	28261	28264	125,-
TRIBECA cylindric planters concrete	60	40	38	11	B	28259	28262	28265	265,-
TRIBECA cylindric planters concrete	80	60	78	19,5	C	28260	28263	28266	335,-

Product	∅	□	▣	kg		concrete anthracite	concrete stone grey	concrete olive grey	Sales price excl. VAT UVP zzgl. MwSt.
TRIBECA classic planters concrete	55	46	44	57,6	A	28278	28281	28077	185,-
TRIBECA classic planters concrete	60	54	52	11	B	28279	28282	28076	265,-
TRIBECA classic planters concrete	80	66	64	16,5	C	28280	28283	28075	409,-



MADE IN EUROPE BY
**fleur.
ami**[®]





Further variants and Sets.

Weitere Varianten und Sets.

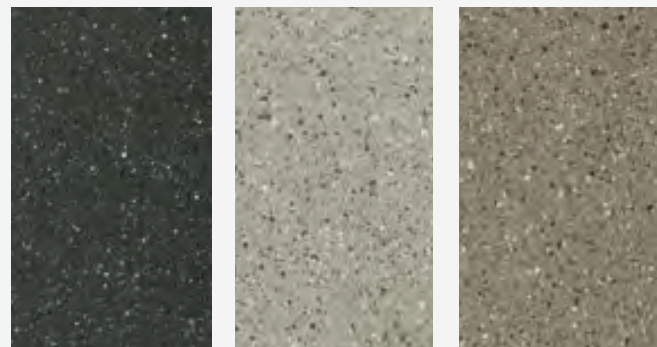
The planters on this page are sized so that they can be packed into each other and thus take up little space in the warehouse. An attractive set price makes these vessels particularly advantageous.

Die Schalen auf dieser Seite sind so dimensioniert, dass sie sich ineinander packen lassen und so nur wenig Platz im Lager benötigen. Ein attraktiver Setpreis macht diese Gefäße besonders vorteilhaft.



TRIBECA PLANTERS CLASSIC / PFLANZKÜBEL CLASSIC + SETS

Product	∅	□	≡	kg		white	anthracite	stone grey	olive grey	Sales price excl. VAT UVP zzgl. MwSt.
TRIBECA planters basic colours	32	29	16	1.5	A	28053	28052	28051	28121	58,-
TRIBECA planters basic colours	40	36	22	2.5	B	28050	28049	28048	28120	72,-
TRIBECA planters basic colours	50	45	31	4	C	28047	28046	28045	28119	92,-
SET basic colours	50	45	-	8		28043	28043	28042	28122	199,-



TRIBECA PLANTERS CLASSIC GRANITE FINISH/ PFLANZKÜBEL CLASSIC GRANIT LOOK

Product	∅	□	≡	kg		granite anthracite	granite stone grey	granite olive grey	Sales price excl. VAT UVP zzgl. MwSt.
TRIBECA planters granite finish	32	29	16	1.5	A	28131	28130	28129	58,-
TRIBECA planters granite finish	40	36	22	2.5	B	28128	28127	28126	72,-
TRIBECA planters granite finish	50	45	31	4	C	28125	28124	28123	92,-
SET granite finish	50	45	-	8		28134	28133	28132	199,-



TRIBECA PLANTERS CLASSIC CONCRETE FINISH/ PFLANZKÜBEL CLASSIC BETON LOOK

Product	∅	□	≡	kg		concrete anthracite	concrete stone grey	concrete olive grey	Sales price excl. VAT UVP zzgl. MwSt.
TRIBECA planters concrete finish	32	29	16	1.5	A	28143	28142	28141	58,-
TRIBECA planters concrete finish	40	36	22	2.5	B	28140	28139	28138	72,-
TRIBECA planters concrete finish	50	45	31	4	C	28137	28136	28135	92,-
SET concrete finish	50	45	-	8		28146	28145	28144	199,-





NEW BASIC COLOURS.

Neu Basis-Farben.



TRIBECA BOWLS / SCHALEN

Product	∅	□	▣	kg	white	anthracite	stone grey	olive grey
TRIBECA bowls / Schalen	33	16	15	1.8	A 23158-N	C 23160-N	E 24321-N	G 28293
TRIBECA bowls / Schalen	45	22	21	3	B 23159-N	D 23161-N	F 24322-N	H 28294

Sales price excl. VAT
UVP zzgl. MwSt.
45,-
85,-



NEW CONCRETE FINISH. Neu! Beton Look.

TRIBECA BOWLS CONCRETE FINISH / SCHALEN BETON Look

Product	∅	□	▧	kg	concrete anthracite	concrete stone grey	concrete olive grey
TRIBECA bowls / Schalen	33	16	15	1,8	A 28295	C 28297	E 28299
TRIBECA bowls / Schalen	45	22	21	3	B 28296	D 28298	F 28300

Sales price excl. VAT
UVP zzgl. MwSt.
45,-
85,-



MADE IN EUROPE BY
**fleur.
ami**[®]





NEW GRANITE FINISH. Neu! Granit Look.

TRIBECA BOWLS GRANITE FINISH / SCHALEN GRANIT Look

Product	Ø	□	H	kg	granite anthracite		granite stone grey		granite olive grey		Sales price excl. VAT UVP zzgl. MwSt.
					A	B	C	D	E	F	
TRIBECA bowls / Schalen	33	16	15	1,8	A	28301	C	28303	E	28305	45,-
TRIBECA bowls / Schalen	45	22	21	3	B	28302	D	28304	F	28306	85,-



MADE IN EUROPE BY
**fleur.[®]
ami**

100% OUTDOOR
ALL WEATHER



Further variants and Sets.

Weitere Varianten und Sets.

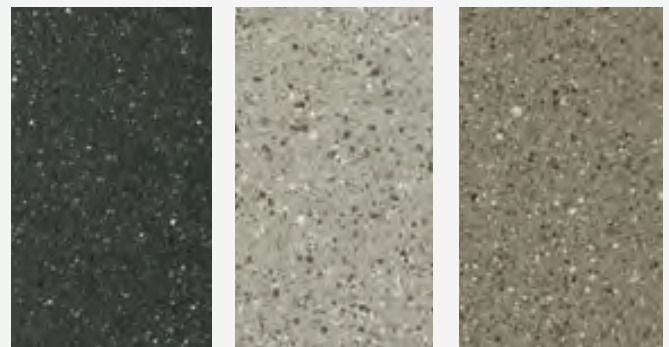
The bowls on this page are sized so that they can be packed into each other and thus take up little space in the warehouse. An attractive set price makes these vessels particularly advantageous

Die Schalen auf dieser Seite sind so dimensioniert, dass sie sich ineinander packen lassen und so nur wenig Platz im Lager benötigen. Ein attraktiver Setpreis macht diese Gefäße besonders vorteilhaft.



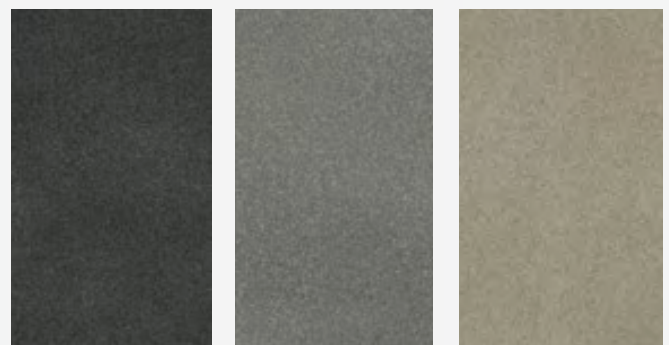
TRIBECA BOWLS / SCHALEN + SETS

Product	∅	□	▣	kg		white	anthracite	stone grey	olive grey	Sales price excl. VAT UVP zzgl. MwSt.
TRIBECA bowls / Schalen basic colours	37	17	16	1.5	A	28065	28064	28063	28096	55,-
TRIBECA bowls / Schalen basic colours	45	23	22	2	B	28062	28061	28060	28095	66,-
TRIBECA bowls / Schalen basic colours	60	32	31	3.5	C	28059	28058	28057	28094	96,-
SET basic colours	60	32	-	7.0		28056	28055	28054	28097	196,-



TRIBECA BOWLS GRANITE FINISH/ PFLANZGEFÄSSE GRANIT LOOK

Product	∅	□	▣	kg		granite anthracite	granite stone grey	granite olive grey	Sales price excl. VAT UVP zzgl. MwSt.
TRIBECA bowls / Schalen granite finish	37	17	16	1.5	A	28091	28073	28102	55,-
TRIBECA bowls / Schalen granite finish	45	23	22	2	B	28090	28101	28072	66,-
TRIBECA bowls / Schalen granite finish	60	32	31	3.5	C	28100	28099	28098	96,-
SET granite finish	60	32	-	7.0		28105	28104	28103	196,-



TRIBECA PLANTERS CONCRETE FINISH/ PFLANZGEFÄSSE BETON LOOK

Product	∅	□	▣	kg		concrete anthracite	concrete stone grey	concrete olive grey	Sales price excl. VAT UVP zzgl. MwSt.
TRIBECA bowls / Schalen concrete finish	37	17	16	1.5	A	28113	28114	28115	55,-
TRIBECA bowls / Schalen concrete finish	45	23	22	2	B	28110	28111	28112	66,-
TRIBECA bowls / Schalen concrete finish	60	32	31	3.5	C	28106	28107	28108	96,-
SET concrete finish	60	32	-	7.0		28116	28117	28118	196,-



NATURAL RAW.



Super bowls!

TRIBECA SHAPE FLOOR PLANTER/BODENGEFÄSS XXL Natural raw

Rollen-Untersetzer
optional erhältlich

Ø	Ø	□	□	kg	stone grey stein grau	anthracite anthrazit	sales price excl. VAT UVP zzgl. MwSt.
100	90	50	46	19,0	A 24519-N	B 24541-N	429,-
120	110	60	56	31,0	- 24518-N	C 24540_N	517,-



A

C

B



In our new TRIBECA SHAPE vessels, the beautiful irregular grain of the surface creates a particularly authentic stone look and thus fits perfectly with the megatrend "New Naturalness".

Bei unseren neuen TRIBECA SHAPE Gefäßen sorgt die schöne unregelmäßige Körnung der Oberfläche für einen besonders authentischen Stein-Look und passt damit perfekt zum Megatrend "Neue Natürlichkeit."



MADE IN EUROPE BY
**fleur.
ami**[®]

100% OUTDOOR
ALL WEATHER



Always the right size.

Immer die richtige Größe.



TRIBECA SHAPE Natural raw Planter/Pflanzgefäß classic



Ø	Ø	□	□	kg	stone grey stein grau	anthracite anthrazit	sales price excl. VAT UVP zzgl. MwSt.
80	61	66	77	18.0	A 24498-N	B 24520-N	395.-
65	49	54	62	13.0	C 24499-N	D 24521-N	265.-
55	41	46	52	8.5	E 24500-N	F 24522-N	189.-




2 COLOURS
AVAILABLE



H/I



J/K



A/B



C/D



TRIBECA SHAPE Natural raw

∅	∅	□	□	kg	stone grey stein grau	anthracite anthrazit	sales price excl. VAT UVP zzgl. MwSt.
95	93	44	42	17,5	A 24504-N	B 24526-N	369,-
73	71	33	32	11,0	C 24503-N	D 24525-N	225,-
55	53	25	24	5,5	H 24501-N	I 24523-N	119,-
40	38	18	17	3	J 24502-N	K 23166-N	65,-

The new TRIBECA Natural raw.
Not only outdoors a real eye catcher!

Die neuen TRIBECA Natural raw.
Nicht nur im Außenbereich
echte Blickfänger!





Very versatile.

Vielseitig einsetzbar.

Whether in office buildings or on your private terrace, the vessels of our TRIBECA SHAPE series create a welcoming atmosphere.

Ob in Bürogebäuden oder auf Ihrer privaten Terrasse, die Gefäße der TRIBECA SHAPE Serie sorgen für das besondere Wohlfühl-Ambiente.



TRIBECA SHAPE Natural raw Planter/Pflanzgefäß classic

∅	∅	□	□	kg	stone grey stein grau	anthracite anthrazit	sales price excl. VAT UVP zzgl. MwSt.
43	41	100	99	11,5	A 24514-N	B 24536-N	275,-
35	34	78	77	7,5	C 24515-N	D 24537-N	175,-

∅	∅	□	□	kg	stone grey stein grau	anthracite anthrazit	sales price excl. VAT UVP zzgl. MwSt.
46	43	67	65	8,5	E 24516-N	F 24538-N	205,-
36	34	55	52	4,5	G 24517-N	H 24539-N	135,-





MADE IN EUROPE BY
 **fleur.[®]
ami**





I-conical highlights. I-konische Blickfänger.



TRIBECA SHAPE Natural raw

Ø	Ø	□	□	kg	stone grey stein grau	anthracite anthrazit	sales price excl. VAT UVP zzgl. MwSt.
50	48	110	108	13,5	A 24511-N	B 24533-N	349,-
46	44	95	92	11,5	C 24512-N	D 24534-N	285,-
40	40	80	78	9,0	E 24513-N	F 24535-N	205,-



Hidden ground plate
for a stable position available
Versteckte Grundplatte
für extra festen Stand verfügbar







A/B



E/F

C/D



Hidden ground plate for a stable position available
Versteckte Grundplatte für extra festen Stand verfügbar

TRIBECA SHAPE Natural raw

Ø	Ø	□	▣	kg	stone grey stein grau	anthracite anthrazit	sales price excl. VAT UVP zzgl. MwSt.
65	62	150	147	28,5	A 24508-N	B 24530-N	619,-
52	50	120	117	16,5	C 24509-N	D 24531-N	399,-
39	37	90	88	9,5	E 24510-N	F 24532-N	225,-



G/H

I/J

TRIBECA SHAPE Natural raw



Ø	Ø	□	▣	kg	stone grey stein grau	anthracite anthrazit	sales price excl. VAT UVP zzgl. MwSt.
80	78	57	56	17	G 24506-N	H 24528-N	355,-
60	58	43	42	8,5	I 24507-N	J 24529-N	199,-

TRIBECA

BLOCK & SOLID







TRIBECA COLUMN PLANTER.

TRIBECA BLOCK PFLANZSÄULEN.

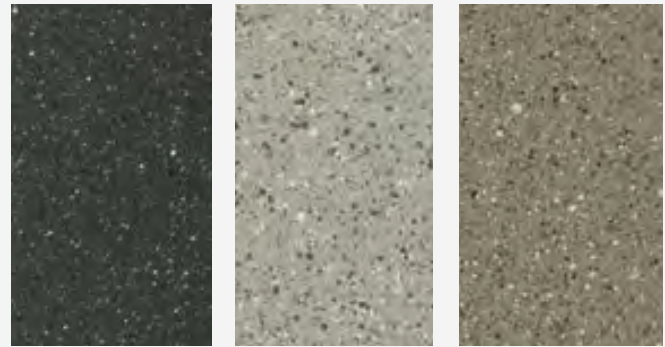
The column planters from the TRIBECA BLOCK series are a modern design element for indoor and outdoor use. The waterproof planters are made of fibreglass-reinforced plastic and are available with various finishes.

Ein modernes Gestaltungselement für den Innen- und Außenbereich sind die Raumteiler aus der TRIBECA BLOCK Serie. Die wasserdichten Pflanzgefäße werden aus glasfaserverstärktem Kunststoff hergestellt und mit verschiedenen Finishes angeboten.



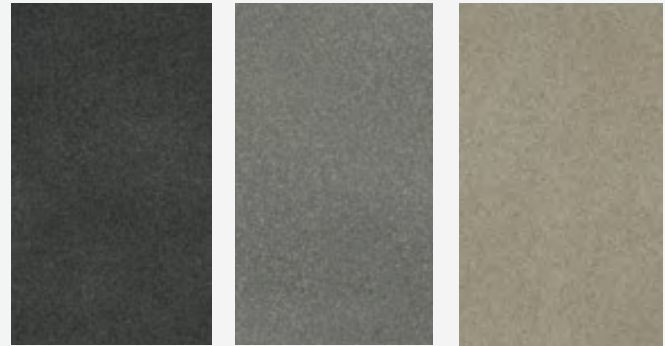
TRIBECA COLUMN PLANTERS / PFLANZSÄULEN + SETS

Product	□	□	□	kg		white	anthracite	stone grey	olive grey	Sales price excl. VAT UVP zzgl. MwSt.
TRIBECA column planters basic color	33 x 33	70	68	11	A	28026	28025	28024	28154	120,-
TRIBECA column planters basic color	40 x 40	90	88	18,5	B	28023	28022	28021	28153	175,-
SET room divider basic colour	40 x 40	90	-	30		28020	28019	28018	28155	268,-



TRIBECA COLUMN PLANTERS GRANITE FINISH / PFLANZSÄULEN GRANIT LOOK

Product	□	□	□	kg		granite anthracite	granite stone grey	granite olive grey	Sales price excl. VAT UVP zzgl. MwSt.
TRIBECA column planters granite	33 x 33	70	68	11	A	28183	28182	28181	120,-
TRIBECA column planters granite	40 x 40	90	88	18,5	B	28180	28179	28178	175,-
SET column planters granite	40 x 40	90	-	30		28186	28185	28184	268,-



TRIBECA COLUMN PLANTERS CONCRETE FINISH / PFLANZSÄULEN BETON LOOK

Product	□	□	□	kg		concrete anthracite	concrete stone grey	concrete olive grey	Sales price excl. VAT UVP zzgl. MwSt.
TRIBECA column planters concrete	33 x 33	70	68	11	A	28225	28224	28223	120,-
TRIBECA column planters concrete	40 x 40	90	88	18,5	B	28222	28221	28220	175,-
SET column planters concrete	40 x 40	90	-	30		28228	28227	28226	268,-



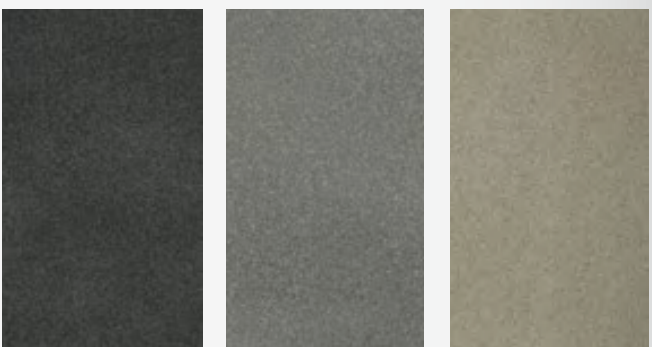
TRIBECA CUBIC PLANTERS / PFLANZKÜBEL QUADRATISCH + SETS

Product	□	□	□	kg		white	anthracite	stone grey	olive grey	Sales price excl. VAT UVP zzgl. MwSt.
TRIBECA cubic planters basic color	25 x 25	25	23	3,6	A	28032	28031	28030	28156	57,-
TRIBECA cubic planters basic color	35 x 35	35	33	6,5	B	28035	28034	28033	28157	83,-
TRIBECA cubic planters basic color	45 x 45	45	42	10,5	C	28038	28037	28036	28158	117,-
TRIBECA cubic planters basic color	55 x 55	55	52	15	D	28041	28040	28039	28159	150,-
SET cubic planters basic colour	55 x 55	55	-	36		28029	28028	28027	28160	366,-



TRIBECA CUBIC PLANTERS GRANITE FINISH / PFLANZKÜBEL QUADRATISCH GRANIT LOOK + SETS

Product	□	□	□	kg		granite anthracite	granite stone grey	granite olive grey	Sales price excl. VAT UVP zzgl. MwSt.
TRIBECA cubic planters granite	25 x 25	25	23	3,6	A	28189	28188	28187	57,-
TRIBECA cubic planters granite	35 x 35	35	33	6,5	B	28192	28191	28190	83,-
TRIBECA cubic planters granite	45 x 45	45	42	10,5	C	28195	28194	28193	117,-
TRIBECA cubic planters granite	55 x 55	55	52	15	D	28198	28197	28196	150,-
SET cubic planters granite	55 x 55	55	-	36		28201	28200	2899	366,-



TRIBECA CUBIC PLANTERS CONCRETE FINISH / PFLANZKÜBEL QUADRATISCH BETON LOOK + SETS

Product	□	□	□	kg		concrete anthracite	concrete stone grey	concrete olive grey	Sales price excl. VAT UVP zzgl. MwSt.
TRIBECA cubic planters concrete	25 x 25	25	23	3,6	A	28231	28230	28229	57,-
TRIBECA cubic planters concrete	35 x 35	35	33	6,5	B	28234	28233	28232	83,-
TRIBECA cubic planters concrete	45 x 45	45	42	10,5	C	28183	28236	28235	117,-
TRIBECA cubic planters concrete	55 x 55	55	52	15	D	28237	28238	28080	150,-
SET cubic planters concete	55 x 55	55	-	36		28242	28241	28240	366,-



TRIBECA



MADE IN EUROPE BY
**fleur.
ami**[®]



TRIBECA





All planters are equipped with threads for optional castors

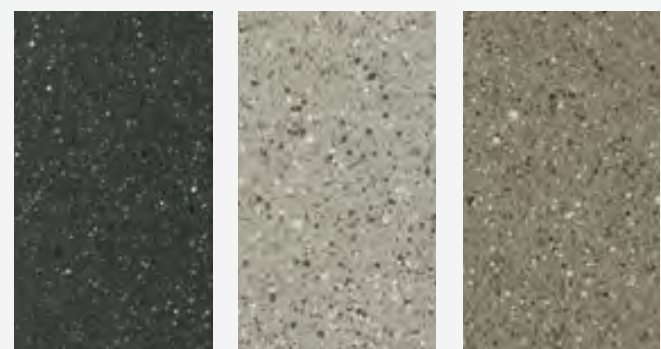


TRIBECA SQUARE PLANTERS / PFLANZKÄSTEN QUADRATISCH

Product	□	□	□	kg		white	anthracite	stone grey	olive	Sales price excl. VAT UVP zzgl. MwSt.
TRIBECA square planter, basic colours	60 x60	40	38	11	A	23097-N	23100-N	23094-N	28335	218,-
TRIBECA square planter, basic colours	80 x 80	60	58	25	B	23098-N	23101-N	23095-N	28336	399,-
TRIBECA square planter, basic colours	100 x 100	80	78	36,5	C	23099-N	23102-N	23096-N	28337	533,-
SET concrete basic colours						28333	28334	28332	28338	1150,-



All planters are equipped with threads for optional castors



TRIBECA SQUARE PLANTERS / PFLANZKÄSTEN QUADRATISCH

Product	□	□	□	kg		granite anthracite	granite stone grey	granite olive grey	Sales price excl. VAT UVP zzgl. MwSt.
TRIBECA square planter, granite finish	60 x60	40	38	11	A	28355	28351	28359	218,-
TRIBECA square planter, granite finish	80 x 80	60	58	25	B	28356	28352	28360	399,-
TRIBECA square planter, granite finish	100 x 100	80	78	36,5	C	28327	28353	28361	533,-
SET concrete finish	60	32	-	7,0		28358	28354	28362	1150,-



All planters are equipped with threads for optional castors



TRIBECA PLANTERS GRANITE FINISH/ PFLANZGEFÄSSE GRANIT LOOK

Product	□	□	□	kg		concrete anthracite	concrete stone grey	concrete olive grey	Sales price excl. VAT UVP zzgl. MwSt.
TRIBECA square planter, concrete finish	60 x60	40	38	11	A	28343	28339	28347	218,-
TRIBECA square planter, concrete finish	80 x 80	60	58	25	B	28344	28340	28348	399,-
TRIBECA square planter, concrete finish	100 x 100	80	78	36,5	C	28345	28341	28349	533,-
SET concrete finish	60	32	-	7,0		28346	28342	28350	1150,-



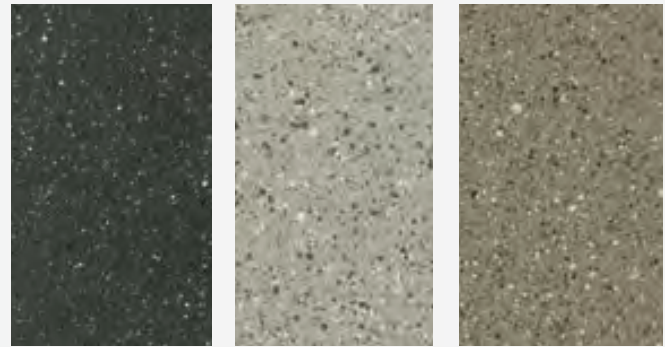
TRIBECA PLANTERS. LARGE.

TRIBECA Pflanzkübel. Groß.



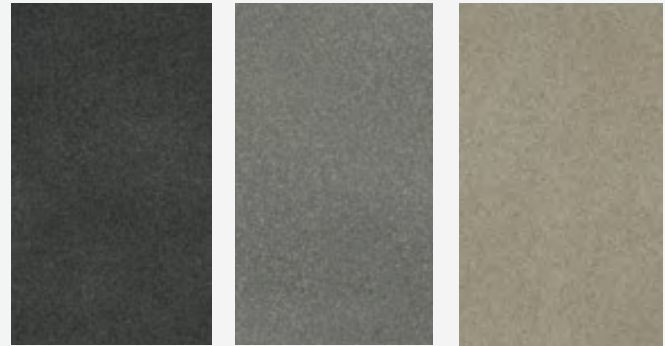
TRIBECAPLANT BOX LARGE / PFLANZKASTEN GROSS + SETS

Product	□	□	□	kg		white	anthracite	stone grey	olive grey	Sales price excl. VAT UVP zzgl. MwSt.
TRIBECA plant box large, basic color	80 x 35	35	32	11	A	28017	28016	28015	28083	122,-
TRIBECA plant box large, basic color	100 x 45	45	88	18	B	28014	28013	28012	28150	180,-
SET large planters basic colour	100 x 45	45	-	29		28011	28010	28009	28152	272,-



TRIBECA PLANT BOX LARGE GRANITE FINISH / PFLANZKASTEN GROSS GRANIT LOOK + SETS

Product	□	□	□	kg		granite anthracite	granite stone grey	granite olive grey	Sales price excl. VAT UVP zzgl. MwSt.
TRIBECA plant box large, granite	80 x 35	35	32	11	A	28174	28173	28172	122,-
TRIBECA plant box large, granite	100 x 45	45	88	18	B	28171	28170	28169	180,-
SET plant box large, granite	100 x 45	45	-	29		28177	28176	28175	272,-



TRIBECA PLANT BOX LARGE CONCRETE FINISH / PFLANZKASTEN GROSS BETON LOOK + SETS

Product	□	□	□	kg		concrete anthracite	concrete stone grey	concrete olive grey	Sales price excl. VAT UVP zzgl. MwSt.
TRIBECA plant box large, concrete	80 x 35	35	32	11	A	28216	28215	28214	122,-
TRIBECA plant box large, concrete	100 x 45	45	88	18	B	28213	28212	28211	180,-
SET plant box large, concrete	100 x 45	45	-	29		28219	28218	28217	272,-



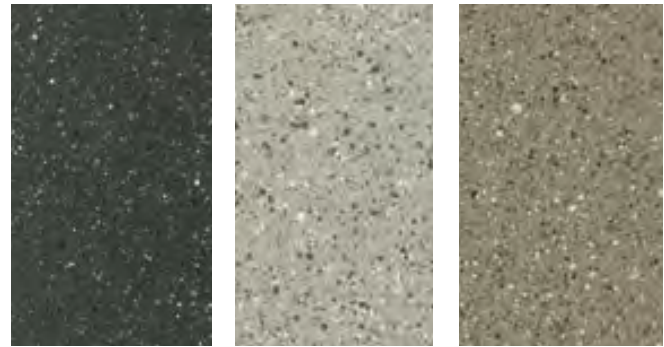
TRIBECA PLANTERS, SMALL.

TRIBECA Pflanzkästen. Klein.



TRIBECA PLANT BOX SMALL / PFLANZKÄSTEN KLEIN

Product	□	□	▣	kg		white	anthracite	stone grey	olive grey	Sales price excl. VAT UVP zzgl. MwSt.
TRIBECA plant box small, basic colours	60 x 15	15	13	2.2	A	28329	23131-N	24325-N	28307	65,-
TRIBECA plant box small, basic colours	80 x 20	20	20	4	B	28330	23132-N	24326-N	28308	115,-
TRIBECA plant box small, basic colours	100 x 30	30	29	10.5	C	28331	23133-N	24323-N	28309	205,-



TRIBECA PLANTERS SMALL GRANITE FINISH / PFLANZKÄSTEN KLEIN GRANIT LOOK

Product	□	□	▣	kg		granite anthracite	granite stone grey	granite olive grey	Sales price excl. VAT UVP zzgl. MwSt.
TRIBECA plant box small, granite	60 x 15	15	13	2.2	A	28319	28323	28325	65,-
TRIBECA plant box small, granite	80 x 20	20	20	4	B	28320	28324	28326	115,-
TRIBECA plant box small, granite	100 x 30	30	29	10.5	C	28321	28322	28327	205,-



TRIBECA PLANTERS SMALL CONCRETE FINISH / PFLANZKÄSTEN KLEIN BETON LOOK

Product	□	□	▣	kg		concrete anthracite	concrete stone grey	concrete olive grey	Sales price excl. VAT UVP zzgl. MwSt.
TRIBECA plant box small, concrete	60 x 15	15	13	2.2	A	28310	28314	28316	65,-
TRIBECA plant box small, concrete	80 x 20	20	20	4	B	28311	28315	28317	115,-
TRIBECA plant box small, concrete	100 x 30	30	29	10.5	C	28312	28313	28318	205,-



TRIBECA SOLID ROOMDIVIDER.

TRIBECA SOLID RAUMTEILER.

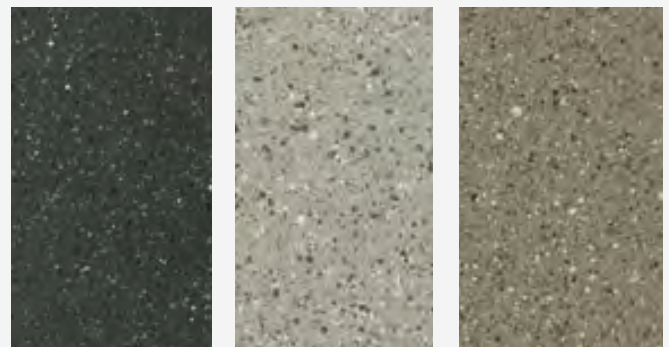
The room dividers from the TRIBECA SOLID series are a modern design element for indoor and outdoor use. The waterproof planters are made of fibreglass-reinforced plastic and are available with various finishes.

Ein modernes Gestaltungselement für den Innen- und Außenbereich sind die Raumteiler aus der TRIBECA SOLID Serie. Die wasserdichten Pflanzgefäße werden aus glasfaserverstärktem Kunststoff hergestellt und mit verschiedenen Finishes angeboten.



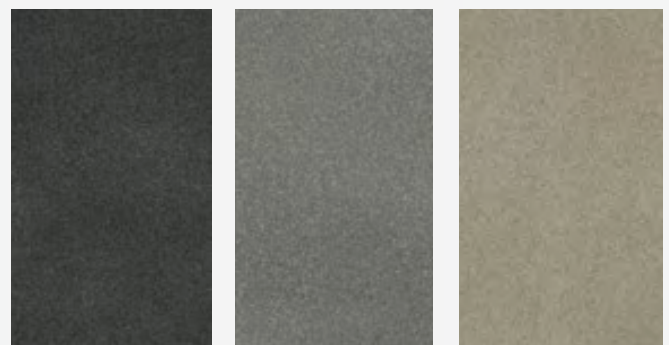
TRIBECA ROOM DIVIDER / RAUMTEILER + SETS

Product				kg		white	anthracite	stone grey	olive grey	Sales price excl. VAT UVP zzgl. MwSt.
TRIBECA room dividers basic color	70 x 35	70	68	17	A	28008	28007	28006	28148	167,-
TRIBECA room dividers basic color	90 x 45	90	88	32	B	28005	28004	28003	28147	250,-
SET room divider basic colour	90 x 45	90	-	49		28002	28001	28000	28149	375,-



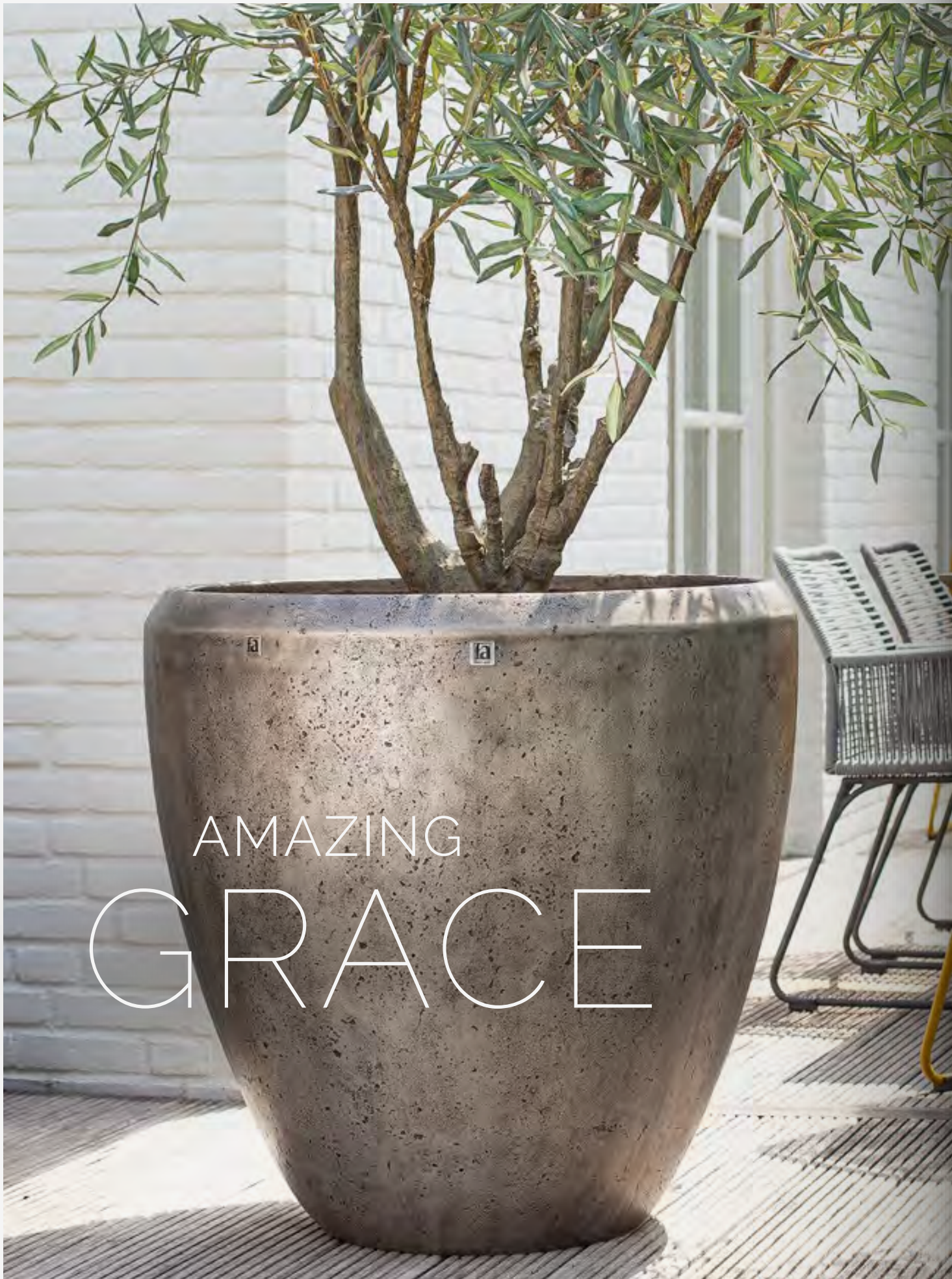
TRIBECA ROOM DIVIDER GRANITE FINISH/ RAUMTEILER GRANIT LOOK

Product				kg		granite anthracite	granite stone grey	granite olive grey	Sales price excl. VAT UVP zzgl. MwSt.
TRIBECA room dividers granite finish	70 x 35	70	68	17	A	280165	28082	28164	167,-
TRIBECA room dividers granite finish	90 x 45	90	88	32	B	28163	28162	28161	250,-
SET room divider granite finish	90 x 45	90	-	49		28168	28167	28166	375,-



TRIBECA ROOM DIVIDER CONCRETE FINISH/ RAUMTEILER BETON LOOK

Product				kg		concrete anthracite	concrete stone grey	concrete olive grey	Sales price excl. VAT UVP zzgl. MwSt.
TRIBECA room dividers concrete finish	70 x 35	70	68	17	A	28207	28206	28205	167,-
TRIBECA room dividers concrete finish	90 x 45	90	88	32	B	28204	28203	28202	250,-
SET room divider concrete finish	90 x 45	90	-	49		28210	28209	28208	375,-



AMAZING
GRACE



MADE IN EUROPE BY
fleur.[®]
ami



GRACE



The new variants of the GRACE series, made of light-weight, waterproof GRP material, captivate with their elegant and refined look. A special mixture of champagne & gold pigments is applied to the slightly structured surface. After that an antico-patina is applied, giving each individual model a very exceptional elegance. A premium-style product family with manifold shapes and a trendy finish for any purpose.

All GRACE planters are manufactured in our European factory in Kosovo. This means short delivery times, less transport emissions (compared to products from Asia) and of course the highest quality.

Die neuen Modelle der GRACE-Serie aus leichtem, wasserdichten GFK-Werkstoff bestehen durch ihren eleganten und edlen Look. Auf einer Oberfläche mit leichter und natürlicher Struktur wird eine spezielle Mischung aus Pigmenten von Champagner & Gold aufgebracht. Danach wird eine Antico-Patina appliziert, die jedem einzelnen Modell eine ganz außergewöhnliche Eleganz verleiht. Eine Produktfamilie im Premium-Style mit vielseitig einsetzbaren Formen und einem Trend-Finish.

Alle GRACE Pflanzgefäße werden in unserer europäischen Fabrik im KOSOVO hergestellt. Das bedeutet kurze Lieferzeiten, weniger Transportemissionen (im Vergleich zu Produkten aus Asien) und natürlich höchste Qualität.

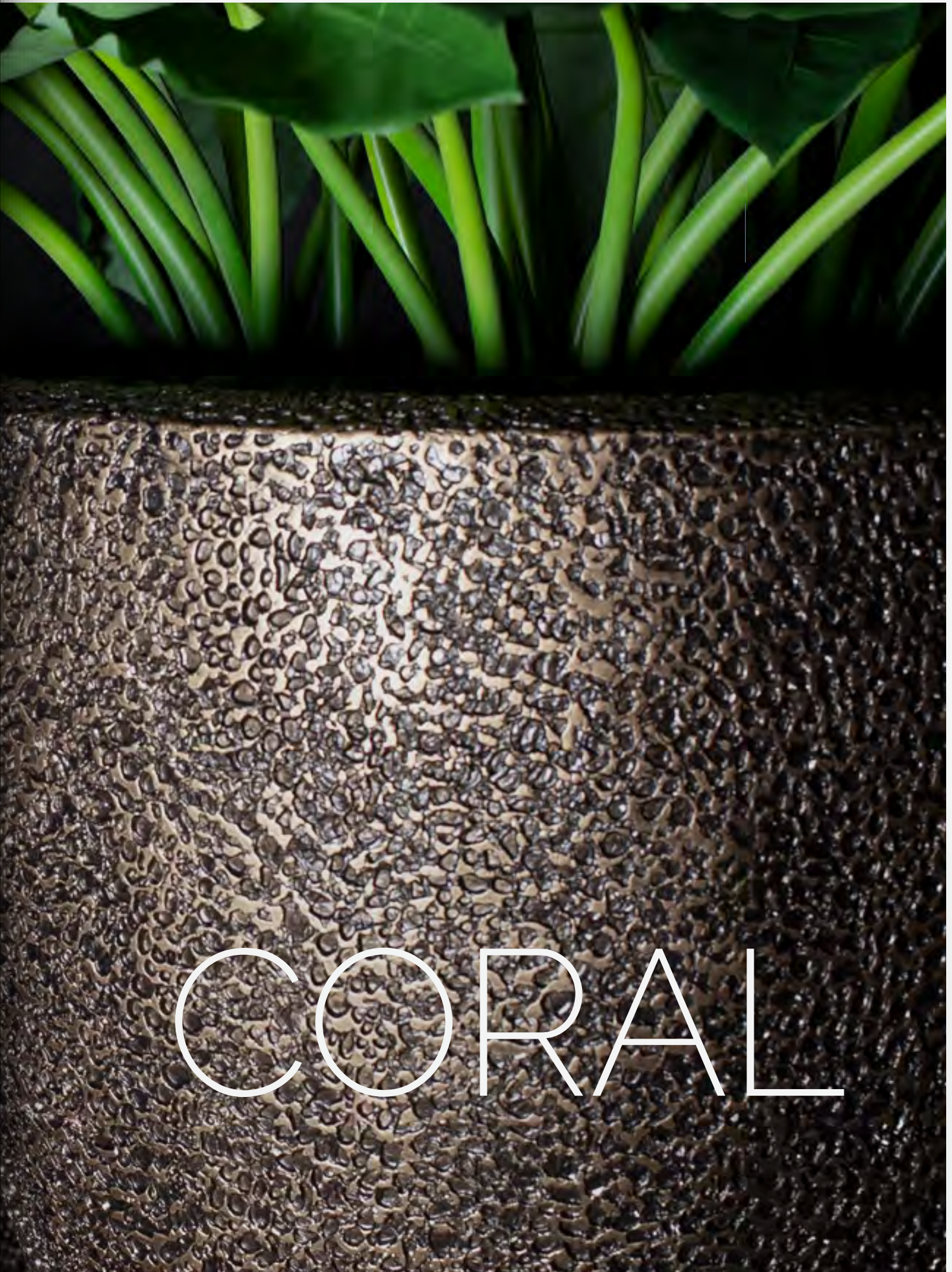


GRACE FLOOR PLANTERS / BODENGEFÄSSE

Ø	Ø	□	□	kg		champagner gold + patina	Sales price excl. VAT UVP zzgl. MwSt.	INLINER
31	25	70	65	10	A	24178	130,-	17895
37	29	90	85	15	B	24179	176,-	17896
52	41	120	115	23	C	24180	312,-	17897
41	35	41	36	4	D	24175	92,-	17897
50	42	50	45	6	E	24206	145,-	18603
67	57	67	62	15	F	24176	230,-	18606
80	68	80	75	20	G	24177	312,-	18608







CORAL



CORAL

The large CORAL floor planter is an impressive appearance. Planted with a matching tree, it creates a great wow effect.

Das große CORAL Bodengefäß ist eine markante Erscheinung. Bepflanzt mit einem passenden Baum sorgt es für einen tollen Wow-Effekt.



Using STAGE
pedestals enhances
the impact of
the planters

Mit unseren
STAGE Säulen
lässt sich der
Effekt der CORAL
Gefäße nochmal
steigern

The new high variants set special accents with their presence. They are available in three sizes and two colours.

Die neuen hohen Varianten setzen mit ihrer Präsenz besondere Akzente. Sie sind in drei Größen und zwei Farben verfügbar.

CORAL



Organic design.



The noble 'mirror shine' hue.
Der edle 'mirror shine' Farbton.

The surface of our new CORAL series was inspired by the beautiful and delicate structure of coral. In combination with the softly shimmering bronze coating or the bright mirror shine surface, CORAL is another beautiful example of elegance and noble design in the fleur ami portfolio.

Die Oberfläche unserer neuen CORAL Serie wurde von der schönen und zarten Struktur von Korallen inspiriert. In Kombination mit der sanft schimmernden Bronzebeschichtung oder der hellen mirror shine Oberfläche ist CORAL ein weiteres schönes Beispiel für Eleganz und edles Design im fleur ami Portfolio.



CORAL FLOOR VESSELS / BODENVASEN

∅	∅	□	▣	kg	bronze patina	mirror shine	Sales price excl. VAT UVP zzgl. MwSt	INLINER
80	68	80	75	20	A 25527	H 25522	319,-	18610
67	57	67	62	15	B 25526	J 25521	234,-	18608
50	48	50	48	6,5	C 25376	K 25374	163,-	18605
41	41	41	38	5	D 25375	L 25373	130,-	18603
52	41	120	115	23	E 25530	M 25525	319,-	18605
37	29	90	85	15	F 25529	N 25524	193,-	18614
31	25	70	65	10	G 25528	O 25523	142,-	17896

Using STAGE pedestals enhances the impact of the planters

Unsere STAGE Podeste unterstützen die Wirkung der Gefäße





CORAL

granite finish

New granite look.

The new models of the CORAL series impress with their elegant shape and interesting look. They are made of glass fiber reinforced polyester composite and thus suitable for indoor and outdoor use. Color pigments are applied in a special process, which thus provide an authentic granite look. In addition, a UV-resistant, transparent protective varnish ensures a particularly durable surface.

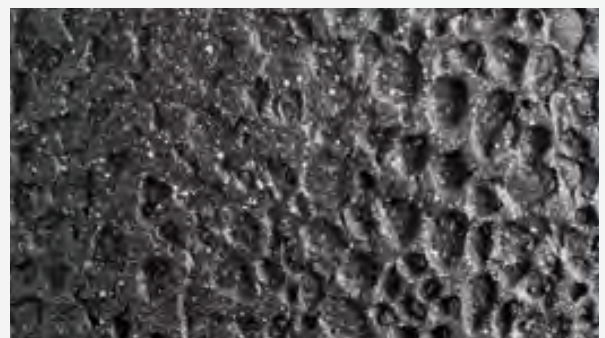
Die neuen Modelle der CORAL-Serie bestechen durch ihre elegante Form und interessanten Look. Sie sind aus glasfaserverstärktem Polyester Composite und somit für den In- und Outdoor Bereich geeignet. Es werden in einem speziellen Verfahren Farbpigmente aufgetragen, die so für einen authentischen Granit Look sorgen. Zusätzlich sorgt ein UV-beständiger, transparenter Schutzlack für eine besonders langlebige Oberfläche.



Little dots of white and brown on an anthracite base colour create this awesome granite look / weiße und braune Farbtupfer auf anthrazifarbenerm Grund erzeugen diesen schönen Granit Look

CORAL FLOOR VESSELS / BODENVASEN

Ø	Ø	□	□	kg	granite anthracite	Sales price excl. VAT UVP zzgl. MwSt.	INLINER
80	68	80	75	20	A 27926	319,-	18610
67	57	67	62	15	B 27927	234,-	18608
50	48	50	48	6.5	C 27826	163,-	18605
41	41	41	38	5	D 27825	130,-	18603
52	41	120	115	23	E 27928	319,-	18605
37	29	90	85	15	F 27929	193,-	18614
31	25	70	65	10	G 27930	142,-	17896





NEW LOFT



MADE IN EUROPE BY
**fleur.
ami**[®]

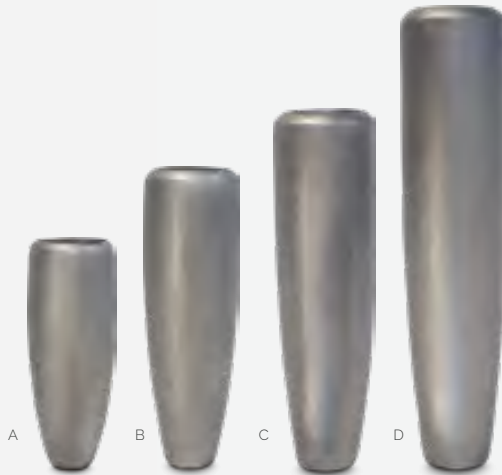
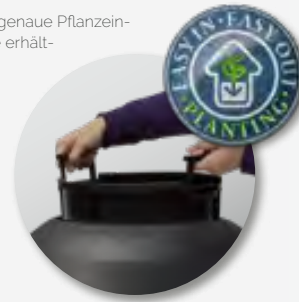
NEW LOFT

The anthracite version has a slightly roughened surface.
Die Anthrazit-Variante verfügt über eine leicht angeraute Oberfläche.

Our designers have developed beautiful new surfaces for our NEW LOFT planters. Mirror Shine, for example, is characterised by an intense, mirror-like sheen. Bronze and Champagne enchant with a soft, silky sheen. Anthracite, finally, is very metallic and has a roughened surface. The different the finishes are though, they all can be combined wonderfully with each other. All NEW LOFT planters are manufactured in our European factory in KOSOVO. This means short delivery times, less transport emissions (compared to products from Asia) and of course the highest quality.



Passgenaue Pflanzensätze erhältlich.


NEW LOFT BODENVASEN

Ø	Ø	□	□	kg	champagner	anthrazit	INL. VZGL. MwSt.	INLINER
30	23	80	77	13,0	A 23890	E 23891	2298173,-	22985
31	23	100	97	11,7	B 23894	F 23895	2298236,-	22985
32	23	120	117	16,0	C 23898	G 23899	2298289,-	22985
34	23	150	147	23,0	D 23902	H 23903	2298352,-	22985

Ø	Ø	□	□	kg	bronze	mirror shine	INL. VZGL. MwSt.	INLINER
30	23	80	77	9,4	I 23893	N 24080	2298173,-	22985
31	23	100	97	11,7	K 23897	O 24081	2298236,-	22985
32	23	120	117	16,0	L 23901	P 24082	2298289,-	22985
34	23	150	147	23,0	M 23905	Q 24083	2298352,-	22985

Glänzend, seidig oder matt.

Für unsere NEW LOFT Pflanzgefäße haben unsere Designer schöne neue Oberflächen entwickelt. Mirror Shine z.B. zeichnet sich durch einen intensiven, spiegelnden Glanz aus. Bronze und Champagner bezaubern mit einem weichen, seidigen Glanz. Anthrazit schließlich kommt sehr metallisch und mit einer angerauhten Oberfläche daher. So unterschiedlich die Finishes auch sind, lassen sie sich doch ganz wunderbar miteinander kombinieren. Alle NEW LOFT Pflanzgefäße werden in unserer europäischen Fabrik im Kosovo hergestellt. Das bedeutet kurze Lieferzeiten, weniger Transportemissionen (im Vergleich zu Produkten aus Asien) und natürlich höchste Qualität.

NEW LOFT





NEW LOFT TABLE PLANTERS / TISCHGEFÄSSE

□	□	□	□	kg	black iron	anthrazit	bronze	champagner gold	mirror shine	Sales price excl. VAT
100	30	30	26	2.5	A 24592	B 24589	C 24591	D 24590	E 24588	UVP zzgl. MwSt. 259,-



NEW LOFT FLOOR PLANTERS / BODENGEFÄSSE

∅	∅	□	□	kg	mirror shine	bronze	anthrazit	champagner gold	Sales price excl. VAT
50	38	40	39	5.3	A 24086	C 24087	E 24085	H 24084	226,-
68	46	55	54	9.8	B 24090	F 24091	F 24089	FI 24088	394,-





MADE IN EUROPE BY
fleur.ami[®]

NEW
PIXEL



∅	∅	□	□	kg	bronze patina	gold patina	Sales price excl. VAT UVP zzgl. MwSt.	INLINER
40	28	105	98	15.5	A 24854	C 24856	178972,-	17895
40	32	135	40	16.2	B 24857	D 24853	178498,-	17895



∅	∅	□	□	kg	mirror shine	Sales price excl. VAT UVP zzgl. MwSt.	INLINER
40	32	105	98	15.5	E 25643	178172,-	17895
40	32	135	40	16.2	F 25644	178498,-	17895

MOSAIC 2.0

In times where bits and bytes seem to rule the world our NEW PIXEL planters are maybe the link between our desire for beautiful handcrafted things and our urge to digitize our complete life. And if we take a less philosophical attempt to describe them: Very cool, very beautiful. Thanks to the counterweight in the foot, they not only look great, but are also stable.

In Zeiten, in denen Bits und Bytes die Welt zu beherrschen scheinen, sind unsere NEW PIXEL Pflanzgefäße vielleicht das Bindeglied zwischen unserer Sehnsucht nach schönen, handgefertigten Dingen und unserem Drang, unser komplettes Leben zu digitalisieren. Und wenn wir einen weniger philosophischen Versuch unternehmen, sie zu beschreiben: Sehr cool, sehr schön.



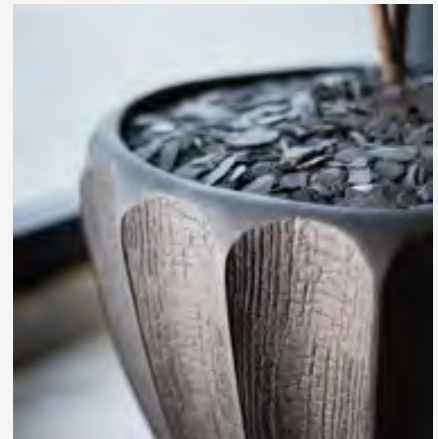
MADE IN EUROPE BY
**fleur.[®]
ami**

la fleur
HOTEL

la fleur
HOTEL
QUICK CHECK IN

FIREWOOD

Black is black. Schwarz ist schwarz.



Black is the new black, or in other words, it has never been away and always is an effectful colour in any interior. Our brandnew firewood planters are a good example for the strong impact black can have on any surrounding. And with its surface reminiscent of burnt wood, it contributes even more to an overall stylish atmosphere.

A

B

FIREWOOD FLOOR PLANTERS · BODENGEFÄSSE

∅	∅	□	□	kg		charcoal black	Sales price excl. VAT	INLINER
							UVP zzgl. MwSt.	
49	47	93	90	7.5	A	27123	205,-	18615
38	36	70	65	3.6	B	26982	149,-	18614
62	60	48	46	6	C	27124	199,-	18607

Schwarz ist das neue Schwarz, oder anders gesagt, es war noch nie weg und ist immer eine wirkungsvolle Farbe in jedem Interieur. Unsere brandneuen firewood-Pflanzgefäße sind ein gutes Beispiel für die starke Wirkung, die Schwarz auf jede Umgebung haben kann. Und mit seiner an verbranntes Holz erinnernden Oberfläche trägt es sogar noch mehr zu einer stilvollen Gesamtatmosphäre bei.

C





MAGNIFICO

Strong Character

Our MAGNIFICO series radiates a down-to-earth but at the same time valuable elegance. The beautifully structured surface and the warm, copper-bronze tone ensure an independent, unmistakable appearance. Thanks to its light weight, MAGNIFICO is easy to transport.

Material: fibreglass/resin mixture with genuine bronze pigments and patina.

Starker Charakter

Unsere MAGNIFICO Serie strahlt eine bodenständige, aber gleichzeitig auch wertige Eleganz aus. Die schön strukturierte Oberfläche und der warme, kupfer-bronzefarbene Ton sorgen für einen eigenständigen, unverwechselbaren Auftritt. Dank des geringen Gewichts ist MAGNIFICO leicht zu transportieren.

Material: Fiberglas/Harzgemisch mit echten Bronzepigmenten und Patina.



D

C

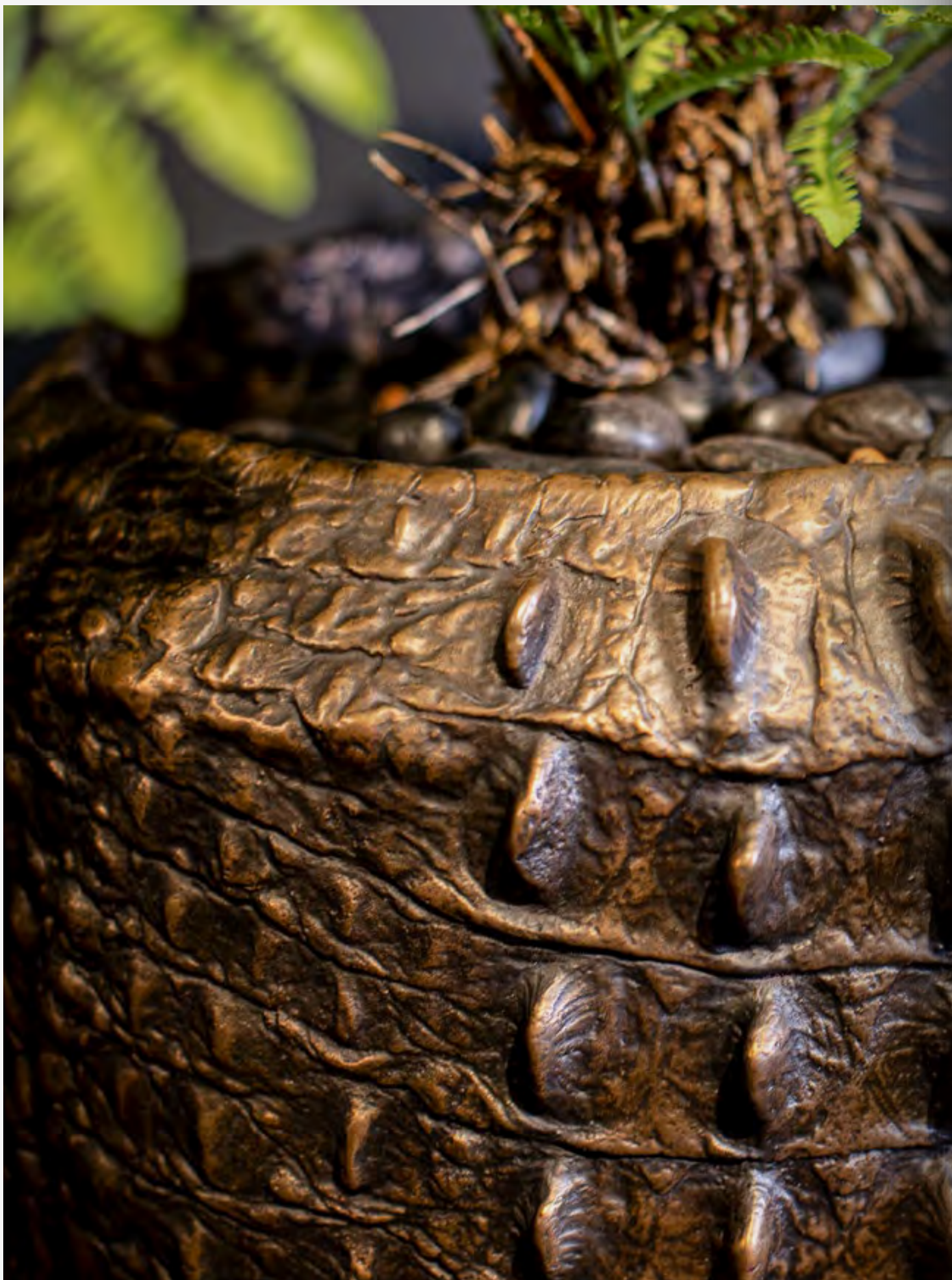
B

A



MAGNIFICO PFLANZSÄULEN

Ø	Ø	□	□	kg	antique bronze		Sales price	
					antik-bronze	antik-bronze	excl. VAT	INLINER
47	40	40	117	2,9	A	24181	130,-	18604
56	48	47	45	3,9	B	24204	173,-	18606
35	27	72	70	3,2	C	24182	172,-	18614
46	36	92	90	5,0	D	24183	260,-	18615



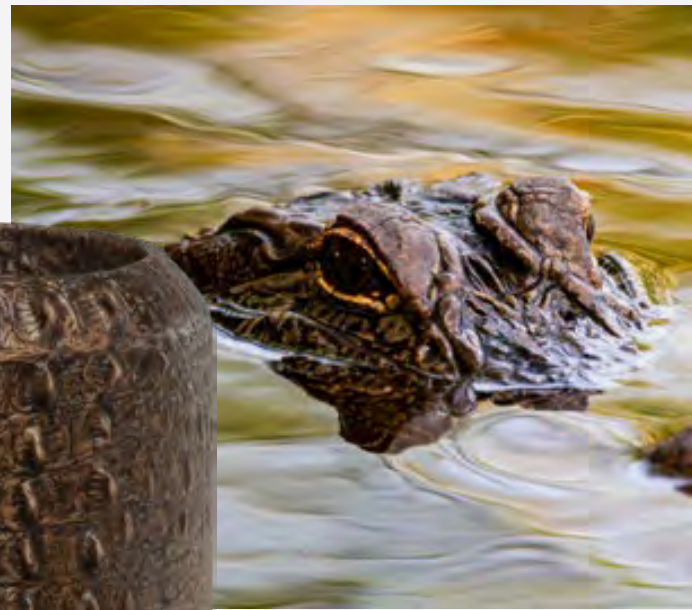


EXOTIC
CROC



UNIQUE

Einzigartig



NEW!

MADE IN EUROPE BY

**fleur.
ami**®

An absolute eye-catcher! The CROC planter, made of light, robust polystone, lives up to its name. The reptile-like surface in bronze conjures up a touch of exoticism in any ambience. All CROC planters are manufactured in our European factory in Kosovo. This means short deliverytimes, less transport emissions (compared to products from Asia) and of course the highest quality.

Ein absoluter Hingucker! Das Pflanzgefäß CROC, aus leichtem, robustem Glasfaserverbundwerkstoff gefertigt, macht seinem Namen alle Ehre. Die reptilienähnliche Oberfläche in Bronze zaubert einen Hauch von Exotik in jedes Ambiente. Alle CROC Pflanzgefäße werden in unserer europäischen Fabrik im Kosovo hergestellt. Das bedeutet kurze Lieferzeiten, weniger Transportemissionen (im Vergleich zu Produkten aus Asien) und natürlich höchste Qualität.

CROC FLOOR PLANTERS / BODENGEFÄSSE

Ø	Ø	□	□	kg	bronze	Sales price excl. VAT UVP zzgl. MwSt.
47	46	56	33	6,5	A 24578	195,-
50	48	100	95	21	B 26992	315,-





MADE IN EUROPE BY
 fleur.ami[®]



DIVISION PLUS







Straight lines and simple shapes define the look of the DIVISION PLUS planters, room dividers, consoles, bowls and column planters. They are ideal for a modern design of outdoor areas. DIVISION PLUS is made of glass fibre-reinforced natural cement, which makes it suitable for outdoor use without restrictions.



DIVISION PLUS CUBIC

□	▣	□	▣	kg	anthrazit	natur-beton	Sales price excl. VAT UVP zzgl. MwSt.	INLINER
30 x 30	24 x 24	34	29	8,1	A 22332	F 22333	83,-	17897
40 x 40	34 x 34	44	39	15,4	B 22334	G 22335	138,-	18604
50 x 50	44 x 44	54	49	22,7	C 22336	H 22337	205,-	18607
60 x 60	54 x 54	64	59	30,0	D 22338	I 22339	276,-	18609
80 x 80	74 x 74	84	79	53,6	E 22340	J 22341	553,-	18610



Gerade Linien und schlichte Formen bestimmen die Optik der DIVISION PLUS Pflanzgefäße, Raumteiler, Konsolen, Schalen und Pflanzsäulen. Sie eignen sich daher ideal für eine moderne Gestaltung von Außenbereichen. DIVISION PLUS wird aus glasfaserverstärktem Naturzement hergestellt, was sie uneingeschränkt outdoortauglich macht.



Easy maneuverable.

Leicht bewegbar.



für	□	□	kg	max. ☼	#	Sales price excl. VAT UVP zzgl. MwSt.
50 x 50	40 x 40	5	2,8	125	19745	65,-
60 x 60	50 x 50	6	5,0	450	19746	129,-
80 x 80	60 x 60	6	9,9	540	19747	218,-



DIVIDER

Thanks to its optional hidden casters fleur ami® room dividers are easy maneuverable.

Dank der optionalen verdeckten Rollen sind die fleur ami® Raumteiler leicht zu manövrieren.



DIVISION PLUS ROOM DIVIDERS / RAUMTEILER

□	▣	□	▣	kg	natur-beton		anthrazit		Sales price excl. VAT		
					A	B	C	D	E	F	UVP zzgl. MwSt.
100 x 35	95 x 30	60	58	27,0	22357	'22357-X	22356	'22356-X	310,-	'251,-	
100 x 35	95 x 30	80	40	40,0	22359	'22359-X	22358	'22358-X	390,-	'357,-	
60 x 35	55 x 30	100	40	34,0	22361	'22361-X	22360	'22360-X	335,-	'294,-	
90 x 25	55 x 20	70	65	28,0		23797		H	23779		261,-

Concealed castors & height-adjustable feet optionally available
Verdeckte Rollen & höhenverstellbare Stellfüße optional erhältlich

* Without thread inserts (for wheels/feet) | Ohne Gewindeeinsätze (für Rollen/Stellfüße)



	#	Sales price excl. VAT
		UVP zzgl. MwSt.
Adjustable feet/Füße (4x)	20682	13,50
Castors/Gelenkrollen (4x)	20671	30,50

Top quality: each vessel is finally sanded by hand
Top-Qualität: Jedes Gefäß wird zum Schluss von Hand geschliffen



Easier planting thanks to the intermediate floor in the 80 cm or 100 cm high room dividers.
Einfachere Bepflanzung dank Zwischenboden bei den 80 cm bzw. 100 cm hohen Raumteilern.

Our series
DIVISION PLUS offers more than 60 variants
for every single situation

Unsere Serie DIVISION PLUS bietet mehr als
60 Varianten und ist damit für jede erdenkliche
Situation erste Wahl.

COLUMNS

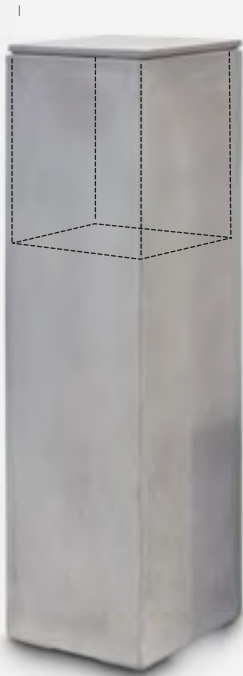


B

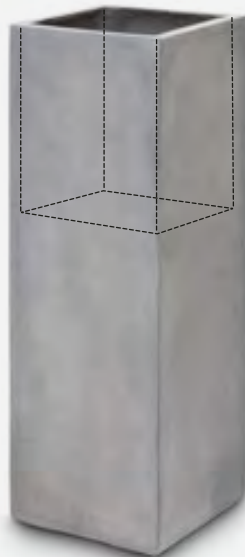
A

DIVISION PLUS BOWL PLANTER / PFLANZSCHALE

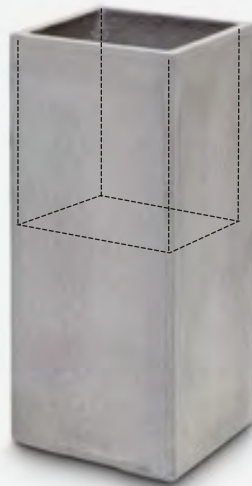
Ø	Ø	□	▣	kg	natural concrete	anthracite	Sales price excl. VAT UVP zzgl. MwSt
70	44	30	27	16,6	A 22351	B 22350	184,-



E



D



C



F

I, J (Lid/Deckel)



G



H

DIVISION PLUS COLUMN PLANTERS / PFLANZSÄULEN

□	▣	□	▣	kg	natural concrete	anthracite	Sales price excl. VAT UVP zzgl. MwSt.	INLINER
35 x 35	30 x 30	80	40	24.1	C 22347 '2234 7-X	F 22346 '22346-X	226,- '197,-	17897
35 x 35	30 x 30	100	40	27.1	D 22343 '22343-X	G 22342 '22342-X	251,- '222,-	17897
35 x 35	30 x 30	120	40	30.1	E 22345 '22345-X	H 22344 '22344-X	294,- '243,-	17897
35 x 35	-	3	-	5,0	I 22349	J 22348	24,-	



* without threaded inserts (for castors/feet) / ohne Gewindeeinsätze (für Rollen/Stellfüße)



Modern concrete look.

Moderne Beton-Optik.



B

A



Hidden wheels and adjustable feet
optionally available
Verdeckte Gelenkrollen und höhenverstellbare
Stellfüße optional erhältlich

	sales price excl. VAT UVP zzgl. MwSt.	#
feet · Stellfüße (4x)	13,50	20682
Wheels · Schwerlastrollen (4x)	62,-	21996



D

C



DIVISION PLUS BIG BOX PLANTERS / GROSSE PFLANZKÄSTEN

		natural concrete natur-beton	anthracite anthrazit	Sales price excl. VAT UVP zzgl. MwSt.
□	□	A	C	
100 x 40	40	22363 *22363-X	22362 *22362-X	319,- *277,-
140 x 40	40	B	D	419,- *365,-
		22365 *22365-X	22364 *22364-X	



* Without thread inserts (for wheels/feet) | Ohne Gewindeeinsätze (für Rollen/Stellfüße)



DISTINCTIVE.

Markant.



DIVISION PLUS SLIM COLUMN / SÄULE SCHMAL

						natur-beton		Sales price excl. VAT	
□	▣	□	▣	kg	natural-concrete	anthrazit anthracite	UVP zzgl. MwSt.	INLINER	
23 x 23	19 x 19	114	40	33,0	A 22353	C 22352	218,-	17894	
23 x 23	19 x 19	160	40	46,5	B 22355	D 22354	277,-	17894	



Natural Stone Protector

Makes granite, marble and bluestone repellent to dirt, water and moisture

Stein Schutz, Spray

Macht Granit, Marmor und Blaustein abweisend gegen Schmutz, Wasser und Feuchtigkeit

19888

Base plate · Bodenplatte 43 x 43 cm	20525	77,30
Ground screw · Schraubfundament	20580	87,-
Spirit level · Wasserwaage	20578	30,50
Screw in bar · Eindrehstange	20579	5,50



Optionally available ground spike which allows the placement on soft grounds like for instance meadow and soil.
Optional erhältlichlicher Erdspeiß für weichen Untergrund wie z.B. Erde und Wiese.



The tall, slim DIVISION PLUS steles have a retracted intermediate bottom and a counterweight in the bottom of the planter that ensures greater stability. For outdoor planting, a hole can simply be drilled in the intermediate bottom - a drain is already pre-drilled in the counterweight.

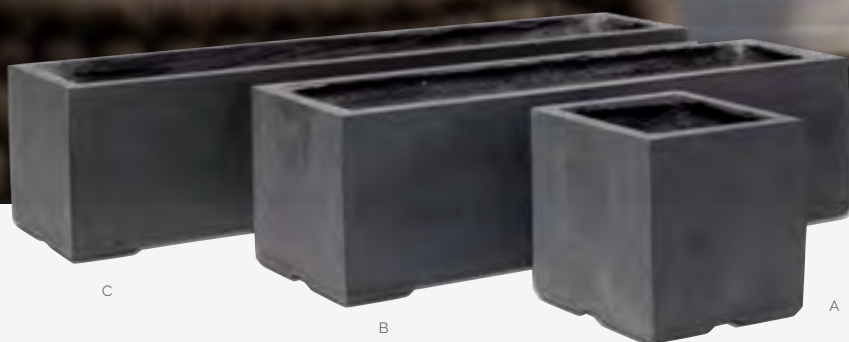
Die hohen, schlanken DIVISION PLUS Stelen haben einen eingezogenen Zwischenboden und ein Kontergewicht im Gefäßboden, das für mehr Standfestigkeit sorgt. Für eine Bepflanzung im Außenbereich kann einfach ein Loch in den Zwischenboden gebohrt werden - im Kontergewicht ist bereits ein Ablauf vorgebohrt.

SLIM COLUMNS



Great look, small size.

Großer Auftritt im kleinen Format.



DIVISION PLUS SMALL BOX / KLEINE KÄSTEN

□	▣	□	▣	kg	anthracite anthrazit	natural- concrete natur-beton	Sales price excl. VAT UVP zzgl. MwSt.	INLINER	
23 x 23	18 x 18	23	18	8,0	A 22984	D 22981	41,-	-	
80 x 23	78 x 18	23	18	18,0	B 22983	E 22980	83,-	18234	
100 x 23	98 x 18	23	18	22,0	C 22982	F 22979	96,-	2x 18235	
BALCONERA 80 Liner/Pflanzeinsatz						18234			
BALCONERA 50 Liner/Pflanzeinsatz						18235			



F

E

D

For a high-quality, uniform appearance: The beautiful table planters can be combined and used in many different ways. Thanks to the optionally available removable BALCONERA plant inserts planting is very quick and easy!

Für einen hochwertigen, einheitlichen Auftritt: Die schönen Tischgefäße sind vielfältig kombinier- und einsetzbar und lassen sich dank optional erhältlicher, herausnehmbarer BALCONERA Pflanzeinsätze schnell und einfach bepflanzen.





With
our large
DIVISION PLUS
container you can easily
create
impressive green spots.

Mit unseren großen DIVISION
PLUS Gefäßen schaffen Sie beein-
druckende grüne Inseln.

A



PREMIUM OLIVE TREES

Genuine olive wood with high quality leaf imitations, available in different sizes. Prices on request.

PREMIUM OLIVENBÄUME

Echtes Olivenholz mit hochwertigen Blattnachbildungen, erhältlich in verschiedenen Größen. Preise auf Anfrage.



B

DIVISION PLUS BIG SQUARE BOX

<input type="checkbox"/>	<input type="checkbox"/>	natural concrete	anthracite	Sales price excl. VAT
100 x 100	40	A 22367 '22367-X	B 22366 '22366-X	UVP zzgl. MwSt.
				600,- '521,-





SCAFOLDING TUBES SHELF

Self-assembly.
HxWxD: 330x210x40cm

GERÜSTROHR-REGAL

zur Selbstmontage.
HxBxT: 330x210x40cm

Sales price (excl. VAT)
UVP (netto)

1.395,-



DIVISION PLUS.

Premium quality made in Europe.



Quality made in Europe

Qualität aus europäischer Fertigung



Short production and lead times, even for large quantities

Kurze Produktions- und Vorlaufzeiten, auch für große Stückzahlen



Weatherproof/long-lasting high-tech raw materials made in Germany

Witterungsbeständige/langlebige high-tech Rohstoffe „Made in Germany“



100% hydrophobic & osmose-resistant mortar/glass fibre composite material

100% hydrophober & osmosefester Mörtel-/Glasfaserverbundwerkstoff



Improved compressive/flexural strength

Verbesserte Druck-/Biegezugfestigkeit



Products comply with fire protection class A1 - non-combustible (acc. to DIN 4102/EN 13501-1)

Produkte entsprechen Brandschutzklasse A1 – nicht brennbar (gem. DIN 4102/EN 13501-1)



We manufacture your product according to your specifications (ODM/made to order)

Wir fertigen Ihr Produkt nach Vorgabe (ODM/ made to order)

MADE IN EUROPE BY

fleur.
ami[®]

QUALITY FIRST

Skilfull craftsmanship,
German machinery and
raw materials are the
basis for top quality made
in Europe

Erfahrene Handwerker,
deutsche Maschinen und
Rohstoffe aus Deutschland sind
die Basis für Spitzenqualität
Made in Europe



Since 2017 fleur ami® is running its own factory for quality planters near Pristina in Kosovo. Having started with a production line for concrete-glasfibre enforced planters, we now also produce vessel on resin basis. Our team is highly motivated and truly dedicated to maximum quality. With the complete production process in one hand, we are able to react instantly to changing market requirements.

Seit 2017 betreibt fleur ami® eine eigene Fabrik für hochwertige Pflanzgefäße in der Nähe von Pristina im Kosovo. Nachdem wir mit einer Produktionslinie für betonglasfaserverstärkte Pflanzgefäße begonnen haben, produzieren wir nun auch Gefäße auf Harzbasis. Unser Team ist hoch motiviert und hat sich der maximalen Qualität verschrieben. Da wir den gesamten Produktionsprozess in einer Hand haben, sind wir in der Lage, sofort auf sich ändernde Marktanforderungen zu reagieren.



In our glass fibre department the resin-based planters are laminated layer by layer into the moulds
 In unserer Glasfaserabteilung werden die Pflanzgefäße auf Harzbasis Schicht für Schicht in die Formen laminiert



fleur ami® GmbH

Höhenhöfe 6 · 47918 Tönisvorst · Germany
T+49 (0) 21 51/93521-0 · info@fleur-ami.com

Showroom, office and warehouse:
Mon – Fri 08:00 – 17:00
1st and 3rd Sat of a month 10:00 – 16:00

www.fleur-ami.com

